



Freundliche, großzügige
Mietwohnung
in Bad Schallerbach





die
daten

Wohnfläche: **96,56 m²**

Zimmer: **3**

Balkon: **22,69 m²**

Stockwerk: **1.OG**

Keller: **5,17 m²**

Tiefgaragenstellplatz: **Nr.33** Vorbereitung für
Wallbox vorhanden

Verfügbarkeit: **Mai 2026**

die
wohnung

Hereinspaziert in die moderne Wohnung in Bad Schallerbach, hereinspaziert in Ihre ganz persönliche Wohn-Oase – HOMEY HAVEN.

Hier wird Wohnen zum Lebensgefühl – wir nennen es HOMEY. Es ist eine Mischung aus Gemütlichkeit, Moderne, Technologie und Wohlfühlatmosphäre, abgerundet durch höchsten Wohnkomfort.

Die großzügige Wohnung im ersten Obergeschoss des modernen Wohngebäudes in der Poststraße bietet 96,56 m² Wohnfläche und ist optimal aufgeteilt. Aufgrund ihrer Größe ist sie die ideale „Wohn-Oase“ für Paare, Senioren oder eine kleine Familie. Zu den Highlights zählen ein großes Badezimmer mit Badewanne und Dusche, ein begehbare Kleiderschrank sowie ein 22,69 m² großer Südwestbalkon. Eine Fußbodenheizung sorgt für besondere Gemütlichkeit. Zudem sind Sie technisch am neuesten Stand: Alle Räume sind mit einer Loxone Smart-Home-Anlage ausgestattet.





die
wohnung

Zusätzlichen Stauraum finden Sie nicht nur im begehbaren Kleiderschrank, sondern auch im praktischen Abstellraum. Das separate WC ist praktisch vom Badezimmer getrennt. Auf den großen Balkon gelangen Sie über zwei Zugänge, sowohl von der offenen Wohnküche als auch vom Schlafzimmer aus.

Auf der Kellerebene steht Ihnen ein eigenes Kellerabteil zur Verfügung. Zudem gibt es ausreichend Parkmöglichkeiten für Ihr Fahrzeug (weitere Infos dazu auf den folgenden Seiten).

Freuen Sie sich auf viele weitere Highlights, die wir Ihnen übersichtlich zusammengefasst haben. Nun bleibt nur noch zu sagen: Viel Vergnügen und unvergessliche HOMEY-Momente in Ihrer neuen Traumwohnung mitten in Bad Schallerbach!



- Neuwertige Wohnung
- Zentrale Lage
- Großzügiger Balkon - SW Ausrichtung
- Balkonschiebetür in WZ & SZ
- Begehbarer Schrank in SZ
- Hochwertige EWE Küche inkl. Geräte voll ausgestattet
- Inkl. Keller
- Tiefgaragenparkplatz
- Inkl. Raffstore
- Smart Home - Loxone
- Bewegungsmelder

die
high-
lights





der
grund-
riss

Garderobe: 03,01 m²

Vorraum: 06,74 m²

Bad: 07,92 m²

WC: 02,56 m²

Abstellraum: 03,21 m²

Küche | Essen | Wohnen: 39,77 m²

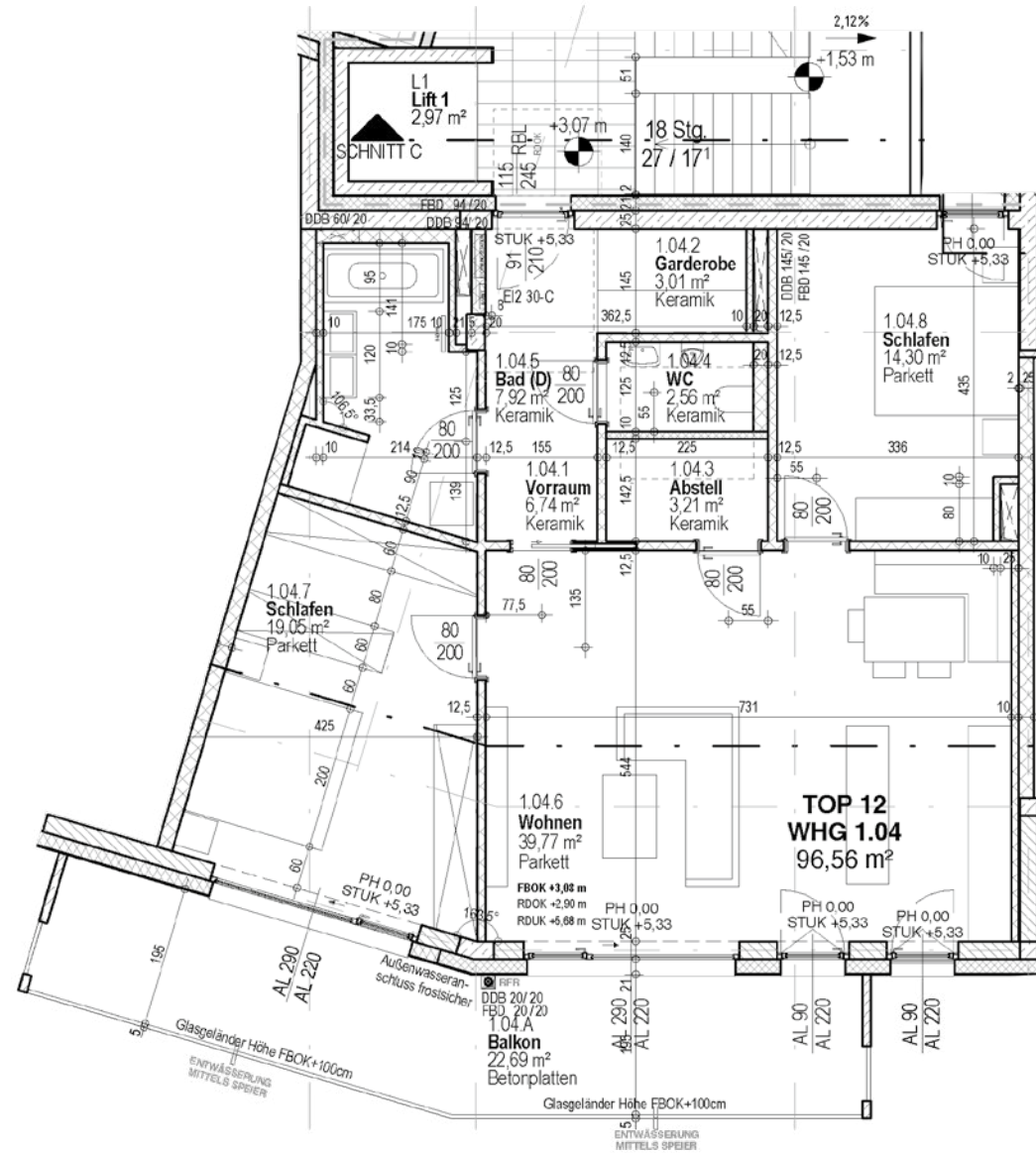
Schlafen: 19,05 m²

Schlafen: 14,30 m²

GESAMT: 96,56 m²

Balkon: 22,69 m²

Keller: 05,17 m²





die
Miete

MIETE

EUR 1.235,-

inkl. BK und HK, exkl. Tiefgaragenstellplatz

EUR 84,-

Tiefgaragenparkplatz

EUR 30,-

Außenparkplatz

PROVISIONSFREI!

BK	HK	GESAMT
€ 260,47	€ 35,32	€ 295,79

ENERGIEAUSWEIS	GRUNDBUCH
HWB _{SK} 35 Energieklasse: B	KG 44030 EZ 1507 I
f _{GEE,SK} 0,54 Energieklasse: A++	GST-NR 932/1, 932/2

die
wohnung





die
wohnung

die
wohnung





die
wohnung



die
wohnung



die
wohnung





die
wohnung



die
lage



Für den genauen
Standort, scannen
oder klicken.



die
lage

Kindergarten 240m / 4min	
Apotheke 350m / 5min	
Arzt 100m / 1min	
Bahnhof 350m / 5min	
Volksschule 400m / 6min	
Friseur 180m / 3min	
Nahversorger 140m / 2min	
Gastronomie 270m / 4min	
Fitnessstudio 750m / 10min	
Eurotherme 750m / 10min	



Bad Schallerbach. Eine Gemeinde die voll Wellness sprudelt. Leben an der Quelle ist hier das Motto. Die 4328 Einwohner*innen wissen das wohl zu schätzen. Denn in Bad Schallerbach wird einiges geboten. Allem voran ist der Ort durch sein Heilbad und als Kurort bekannt. In der Thermenregion finden große & kleine SPA-Liebhaberinnen für jeden Geschmack das richtige. Aber auch abseits von Kur und Wellness trifft man in der Gemeinde auf ein freundliches Netz an Geschäften, Restaurants, Boutiquen und Einkaufsmöglichkeiten für den täglichen Bedarf. Das Schöne daran, alles ist fußläufig gut erreichbar. Rund um Bad Schallerbach ist man mitten in die Natur eingebettet. Ausflüge in das Obsthügelland sind eine willkommene Abwechslung. Die praktische Lage der Kurgemeinde bietet außerdem mit dem Auto oder mit dem Zug wunderbare Anbindungen in

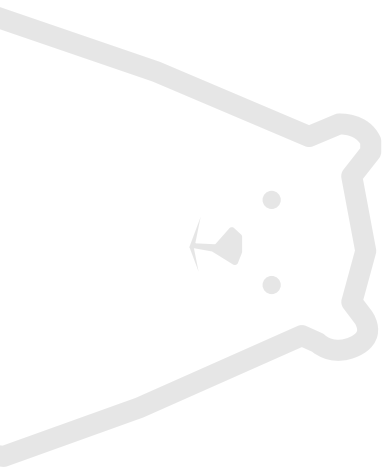
die nächstgelegenen Städte Grieskirchen, Wels oder auch Linz und Passau. Die Autobahn ist nur wenige Kilometer entfernt, was Bad Schallerbach infrastrukturell noch interessanter macht. Man lebt hier am Land, genießt ein hochwertiges Wellnessangebot und erreicht Städte für den urbanen Flair in Windeseile. Ganz klar. Leben an der Quelle.

bad schallerbach.

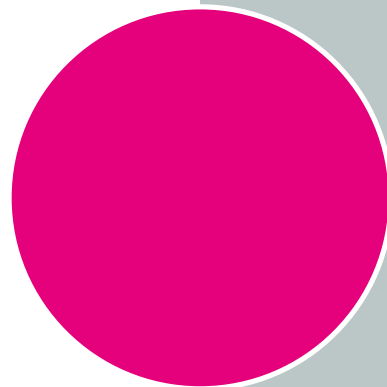
8,5 km² / 4.328 Einwohner*innen



der
kontakt.



“ Jetzt gleich
Beratungsgespräch
vereinbaren!



immobilien
bär

Regina Zwirchmaier
Projektmanagerin Vermittlung

M +43 660 39 34 192

E regina.zwirchmaier@immobaer.at

Bürozeiten:
Mo. - Do. 09:00 - 12:00 Uhr

Linzer Straße 26
A-4701 Bad Schallerbach

www.immobaer.at

Fb.: 529175z | UID Nr.: ATU75346001 | St. Nr. 54 362/5479

WICHTIGE INFORMATIONEN:

Dieses Exposé wurde entsprechend den Angaben und Vorgaben des Verkäufers erstellt, wonach wir für die Richtigkeit dieser Angaben keine Haftung übernehmen. Die angegebenen Informationen sind nach bestem Wissen erstellt. Dieses Angebot ist freibleibend und unverbindlich. Der Makler erklärt, entgegen dem üblichen Geschäftsgebrauch nicht als Doppelmakler, sondern nur einseitig für den Vermieter tätig zu sein.