

# Grundstück in ruhiger Lage mit sanfter Hanglage und Grünblick

PENNEWANG, WIESHAM 61



KG 5116 | EZ 250 | GST-NR. 1101/20

- » 888 m<sup>2</sup>
- » EZ 250
- » KG 51116 Krexham
- » GST-Nr. 1101/20

# die Daten





**W**iesham in Pennewang vereint naturnahe Wohnqualität mit angenehmer Ruhe und guter Erreichbarkeit. Wer von einem Zuhause im Grünen träumt und gleichzeitig Wert auf ein entspanntes Umfeld legt, findet hier beste Voraussetzungen für die Verwirklichung des Eigenheims.

Das ca. 888 m<sup>2</sup> große Grundstück überzeugt vor allem durch seine sehr ruhige Situierung und den unverbauten Blick ins Grüne. Hier starten Sie den Tag mit Weitblick in die Natur und genießen am Abend entspannte Stunden in ruhiger Atmosphäre. Die offene Aussicht sorgt nicht nur für ein angenehmes Ambiente, sondern vermittelt auch ein Gefühl von Freiheit und Großzügigkeit.

## Fakten:

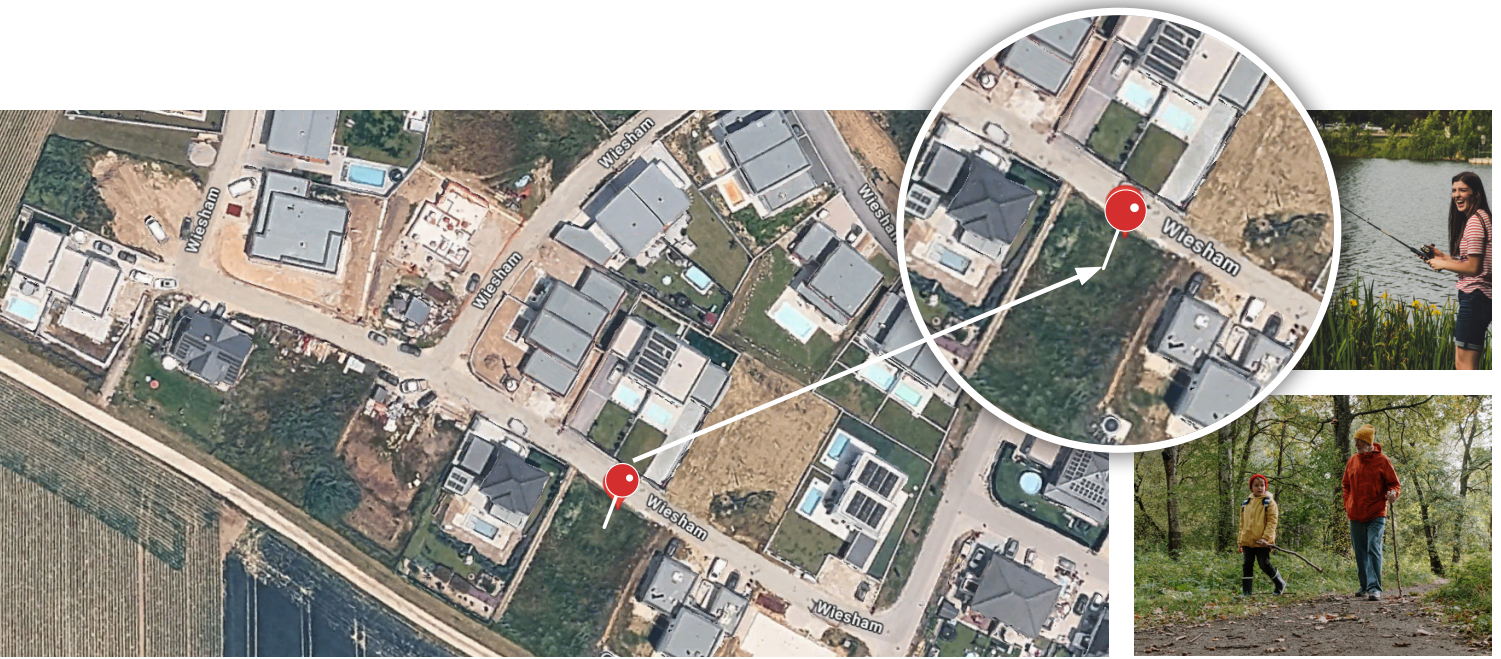
- Unverbauter südseitiger Ausblick
- **Aufschließungskosten** Wasser/Kanal bereits entrichtet
- 50% des Verkehrsflächenbeitrags bereits bezahlt
- **Anschlusskosten** sind noch zu bezahlen
- Bauzwang
- Doppelhausbebauung möglich
- Widmung: Wohngebiet

## der Kaufpreis

**GESAMT EUR 159.000,-**

### PROVISIONSHINWEIS

Im Falle einer erfolgreichen Vermittlung sind 3% Vermittlungsprovision vom Kaufpreis zzgl. 20% USt. zu leisten. Gemäß §5 Absatz 2 Maklergesetz weisen wir darauf hin, dass wir als Doppelmakler tätig sind.



# Pennewang

Die charmante Gemeinde Pennewang, verbindet naturnahes Wohnen mit hervorragender Erreichbarkeit. Eingebettet in die sanfte Hügellandschaft Oberösterreichs genießen Sie hier Ruhe, Freiraum und ein angenehmes Lebensgefühl abseits der Hektik größerer Städte. Pennewang überzeugt mit einer idyllischen Umgebung, gepflegtem Ortsbild und hoher Wohnqualität für Familien, Paare und alle, die das Landleben schätzen.

Dank der günstigen Lage im Bezirk Wels Land profitieren Bewohnerinnen und Bewohner von einer sehr guten Anbindung an die umliegenden Zentren. Wels, Lambach, Bad Wimsbach Neydharting sowie weitere wirtschaftsstarke Gemeinden der Region sind in kurzer Zeit erreichbar. Über die nahegelegenen Verkehrsachsen gelangen Sie rasch nach Linz, in das Salzkammergut oder in Richtung Salzburg. Damit verbindet Pennewang entspanntes Wohnen im Grünen mit den Vorteilen einer zentralen Lage.

Auch wirtschaftlich liegt Pennewang in einer attraktiven Region. Das starke Einzugsgebiet rund um Wels zählt zu den dynamischen Wirtschaftsstandorten Oberösterreichs und bietet zahlreiche Arbeitsplätze in Industrie, Gewerbe, Handel und Dienstleistung. Gleichzeitig profitieren Sie von der Nähe zu Nahversorgern, Schulen, Kinderbetreuung und vielfältiger Infrastruktur in den umliegenden Gemeinden.

Das Gemeindeleben in Pennewang ist persönlich, bodenständig und von starkem Zusammenhalt geprägt. Vereine, regionale Veranstaltungen und das aktive Miteinander schaffen eine lebenswerte Gemeinschaft, in der man sich rasch zuhause fühlt. Weitläufige Grünflächen, Spazierwege und die schöne Naturlandschaft machen Pennewang zu einem idealen Ort für alle, die Lebensqualität, Ruhe und echte Heimatverbundenheit suchen. Ein wunderbarer Platz, um anzukommen und Wurzeln zu schlagen.

# Panorama





# KONTAKT

“  
Jetzt gleich  
Beratungsgespräch  
vereinbaren!



immobilien  
bär



**Katharina Bräuer**

**M** + 43 660 1077 697

**E** katharina.braeuer@immobaer.at

Bürozeiten:

Mo. - Do. 09:00 - 12:00 Uhr

Linzer Straße 26

A-4701 Bad Schallerbach

[www.immobaer.at](http://www.immobaer.at)

Fb.: 529175z | UID Nr.: ATU75346001 | St. Nr. 54 362/5479

## WICHTIGE INFORMATIONEN:

Dieses Exposé wurde entsprechend den Angaben und Vorgaben des Eigentümers erstellt, wonach wir für die Richtigkeit dieser Angaben keine Haftung übernehmen. Die angegebenen Informationen sind nach bestem Wissen erstellt. Dieses Angebot ist freibleibend und unverbindlich. Gemäß §5 Absatz 2 Maklergesetz weisen wir darauf hin, dass wir als Doppelmakler tätig sind.