



Ihre EHL Planmappe

Hauptplatz 1, 2320 Schwechat

Wir leben
Immobilien.





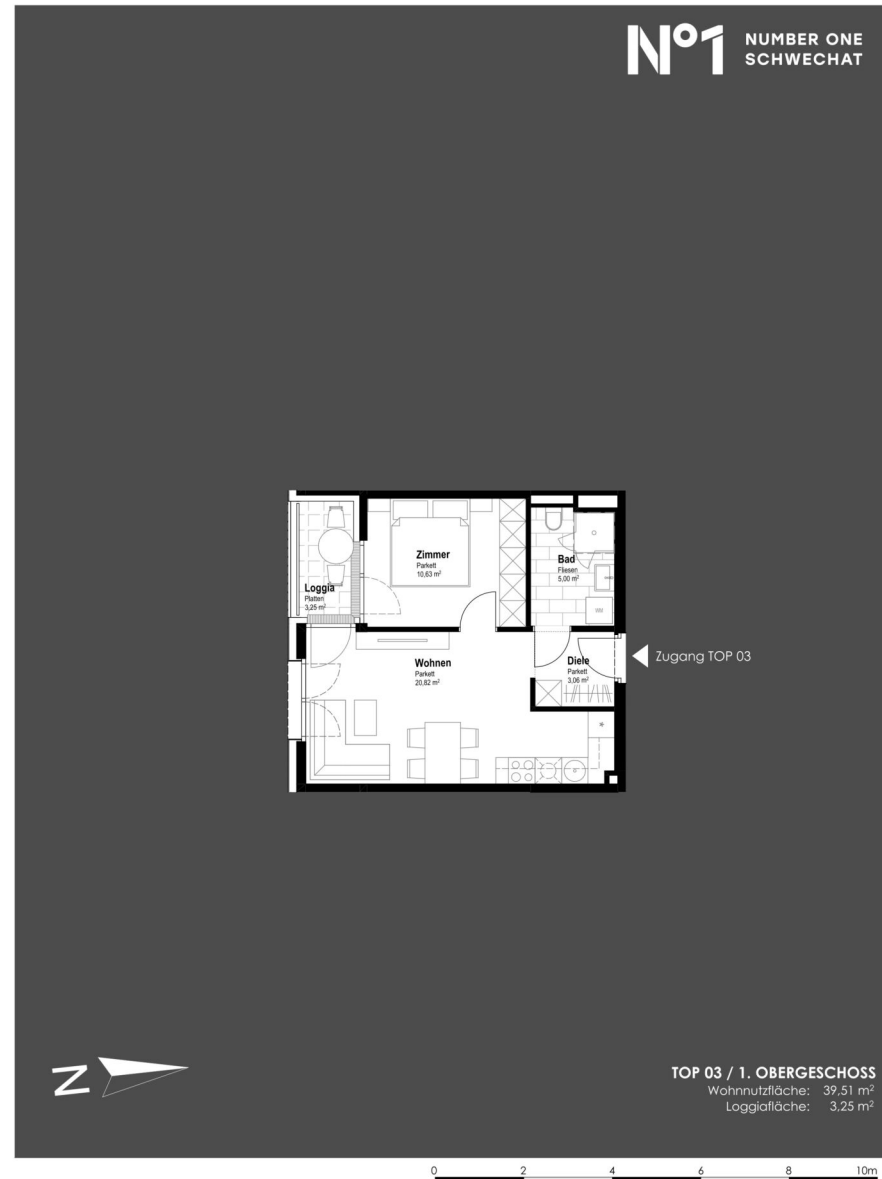
3 ZIMMER 64,09 m² WOHNFLÄCHE

KAUFPREIS EIGENNUTZER: € 370.300,00, ANLEGER: € 333.300,00



2 ZIMMER 39,51 m² WOHNFLÄCHE

KAUFPREIS EIGENNUTZER: € 210.500,00, ANLEGER: € 189.500,00



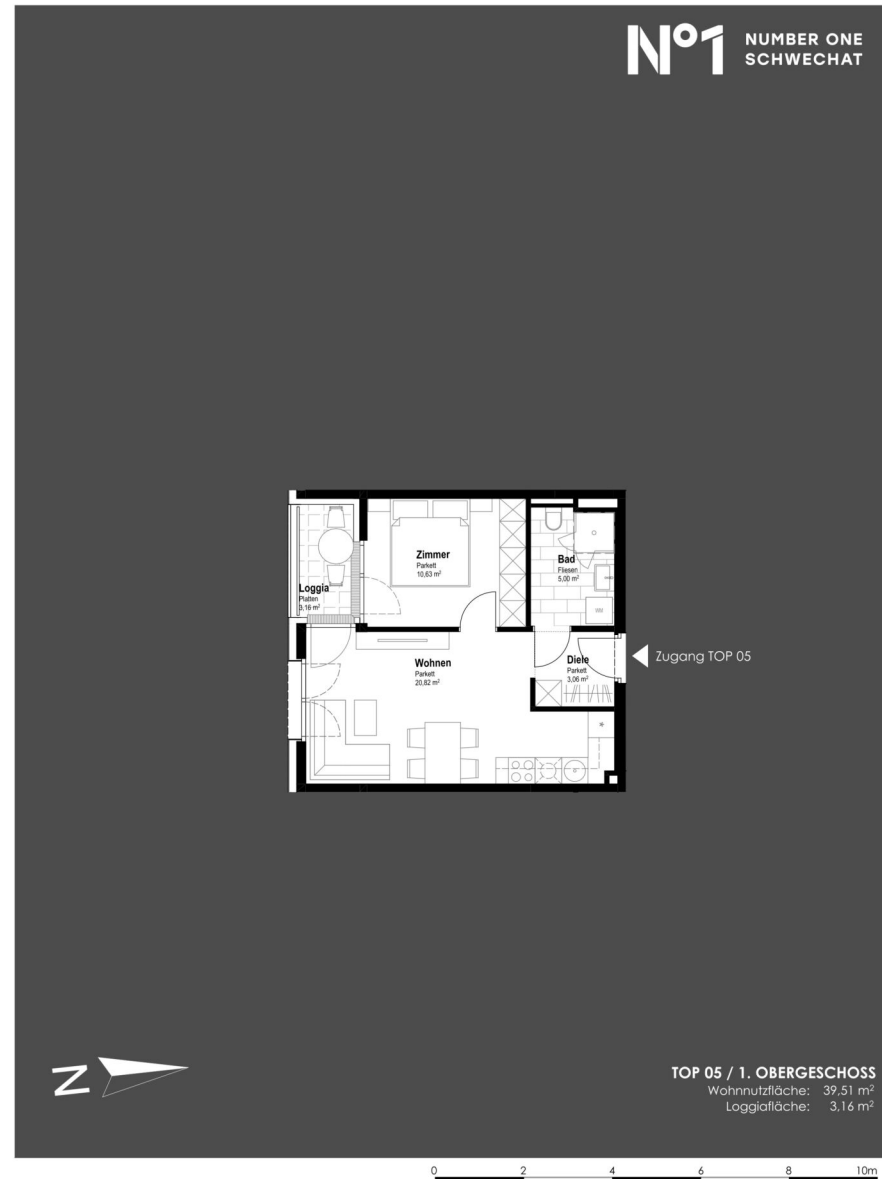
2 ZIMMER 39,51 m² WOHNFLÄCHE

KAUFPREIS EIGENNUTZER: € 210.500,00, ANLEGER: € 189.500,00



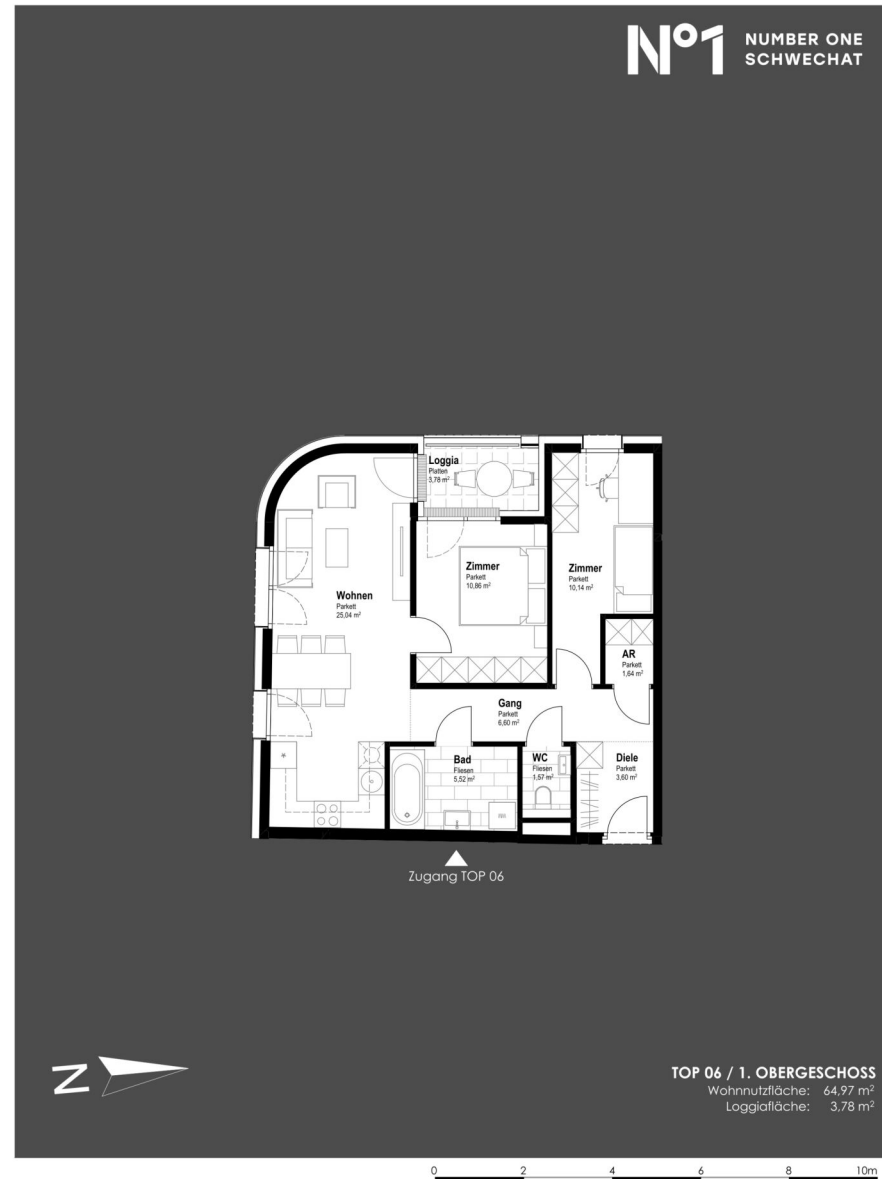
2 ZIMMER 39,51 m² WOHNFLÄCHE

KAUFPREIS EIGENNUTZER: € 210.500,00, ANLEGER: € 189.500,00



2 ZIMMER 39,51 m² WOHNFLÄCHE

KAUFPREIS EIGENNUTZER: € 210.100,00, ANLEGER: € 189.100,00



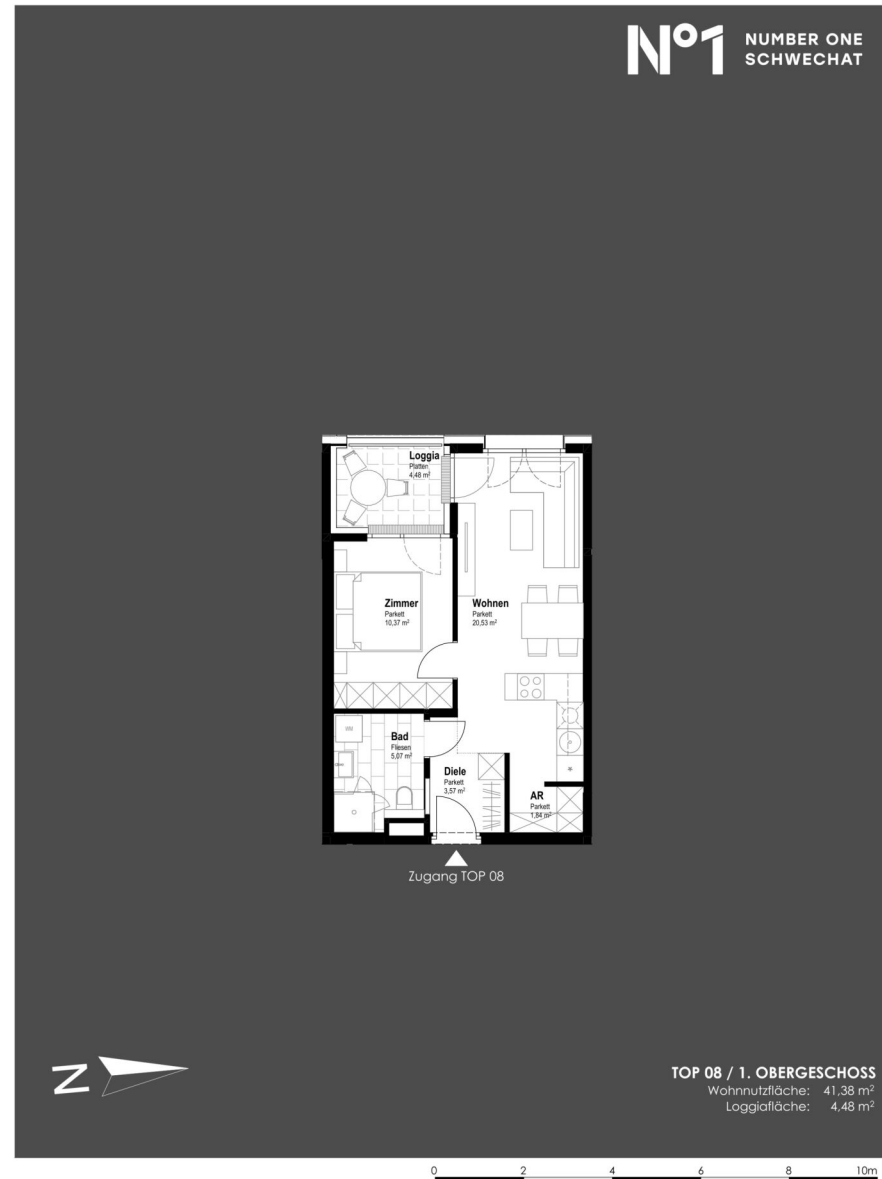
3 ZIMMER 64,97 m² WOHNFLÄCHE

KAUFPREIS EIGENNUTZER: € 348.900,00, ANLEGER: € 314.100,00



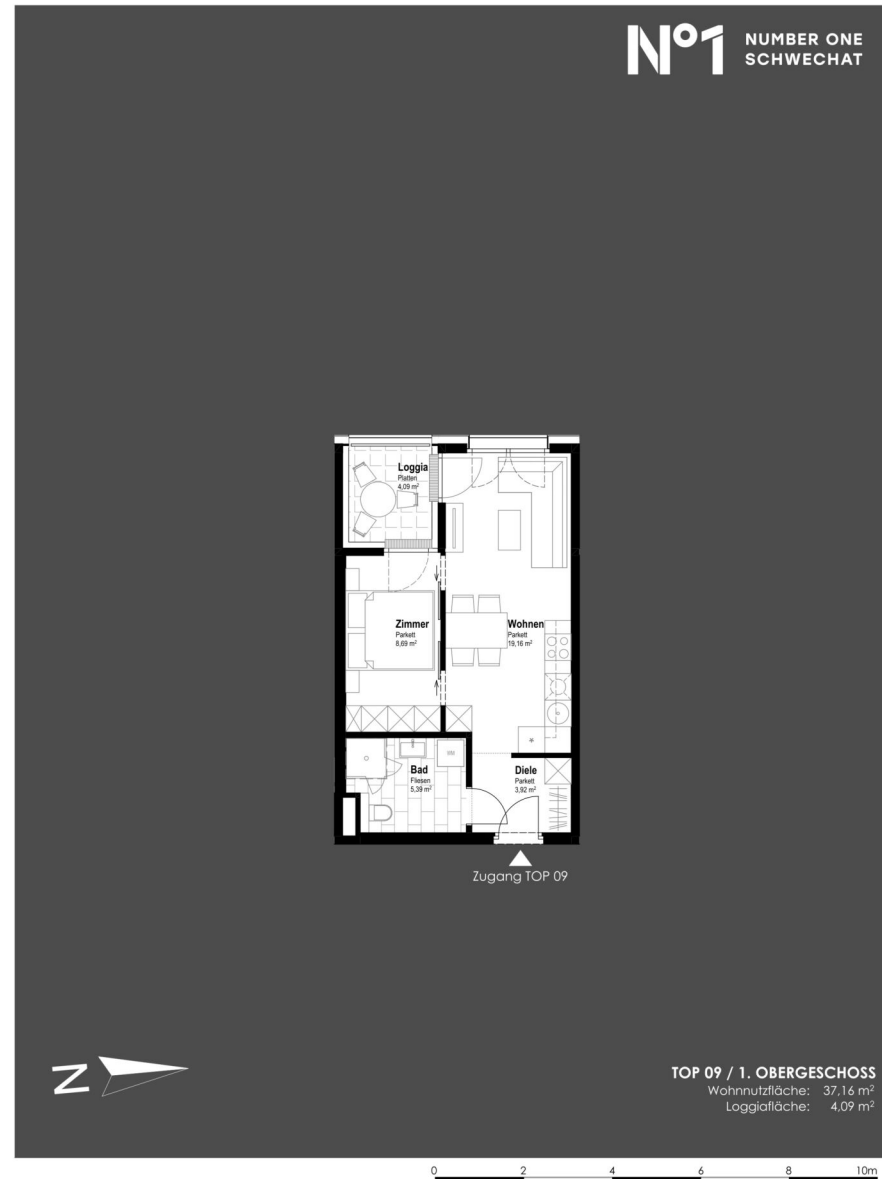
2 ZIMMER 41,47 m² WOHNFLÄCHE

KAUFPREIS EIGENNUTZER: € 235.500,00, ANLEGER: € 212.000,00



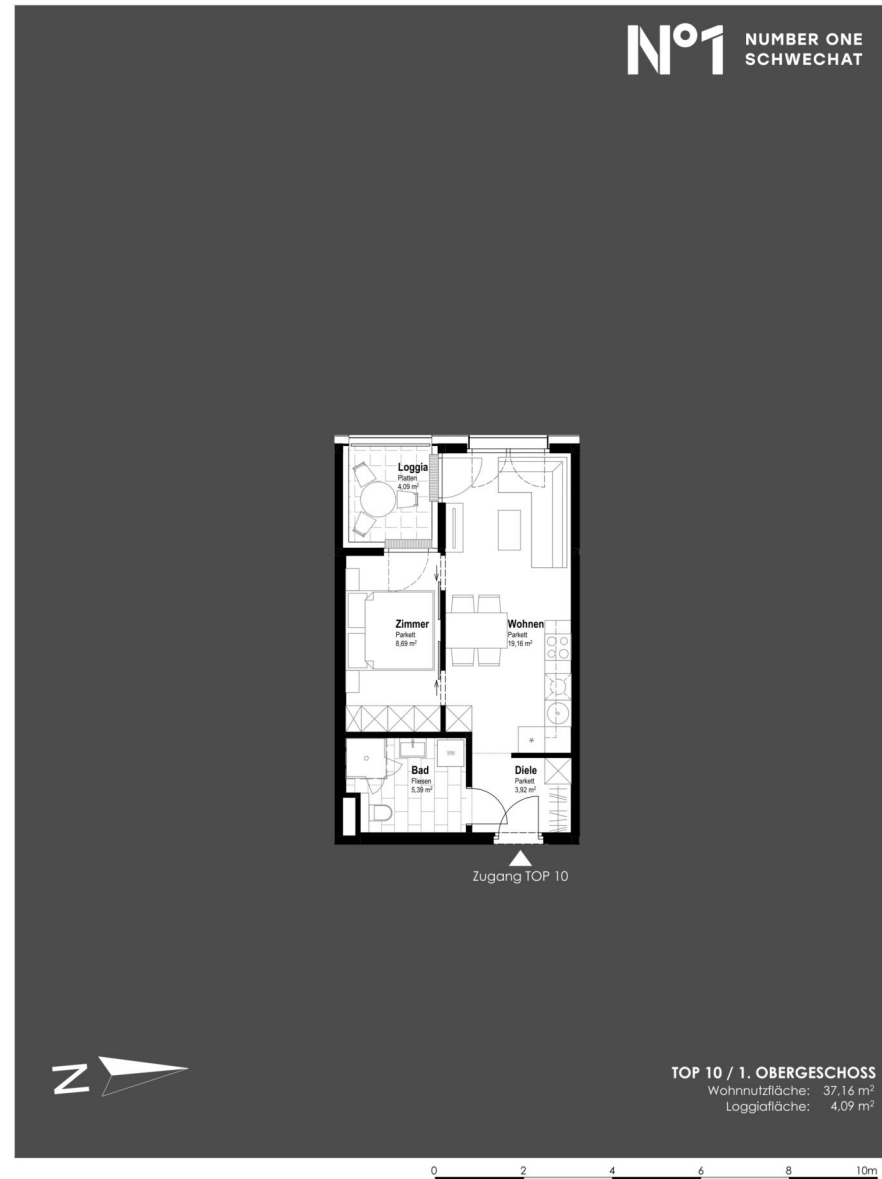
2 ZIMMER 41,38 m² WOHNFLÄCHE

KAUFPREIS EIGENNUTZER: € 235.100,00, ANLEGER: € 211.600,00



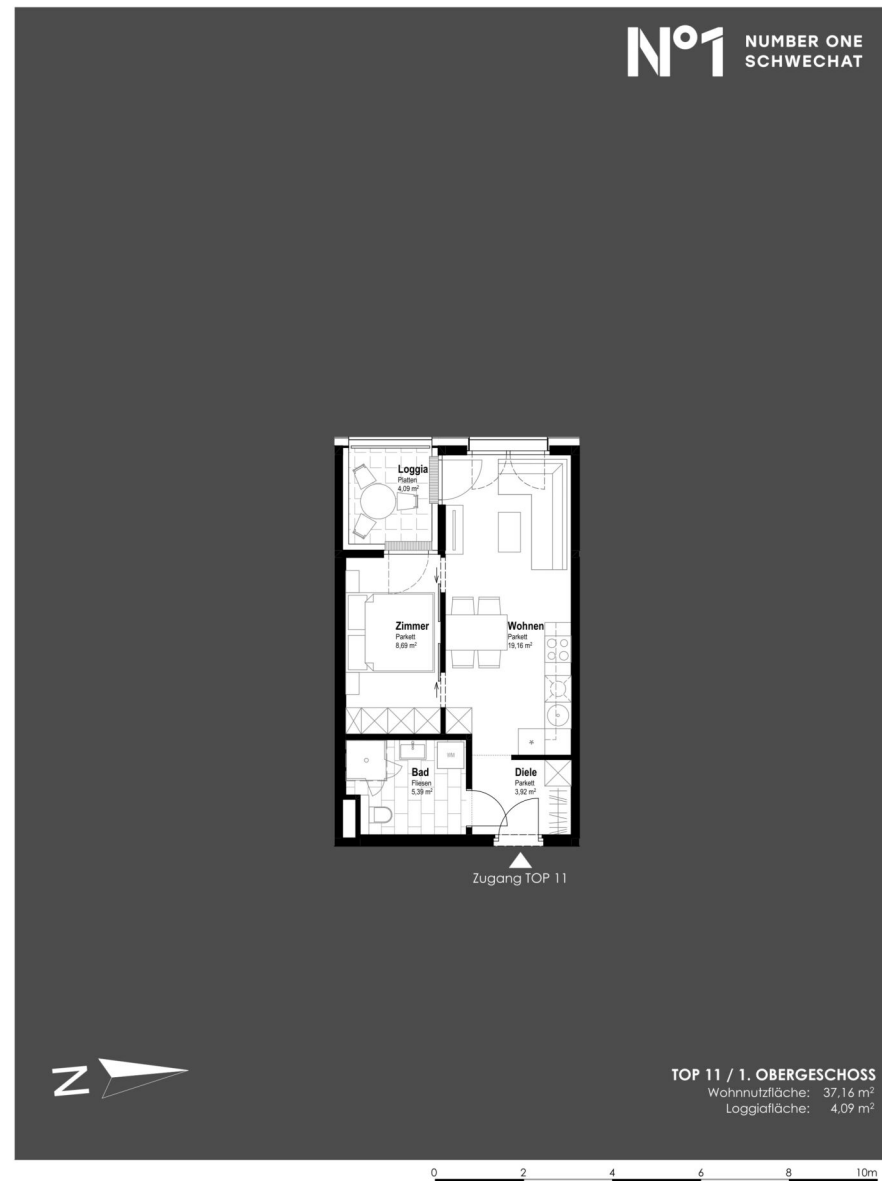
2 ZIMMER 37,16 m² WOHNFLÄCHE

KAUFPREIS EIGENNUTZER: € 211.400,00, ANLEGER: € 190.300,00



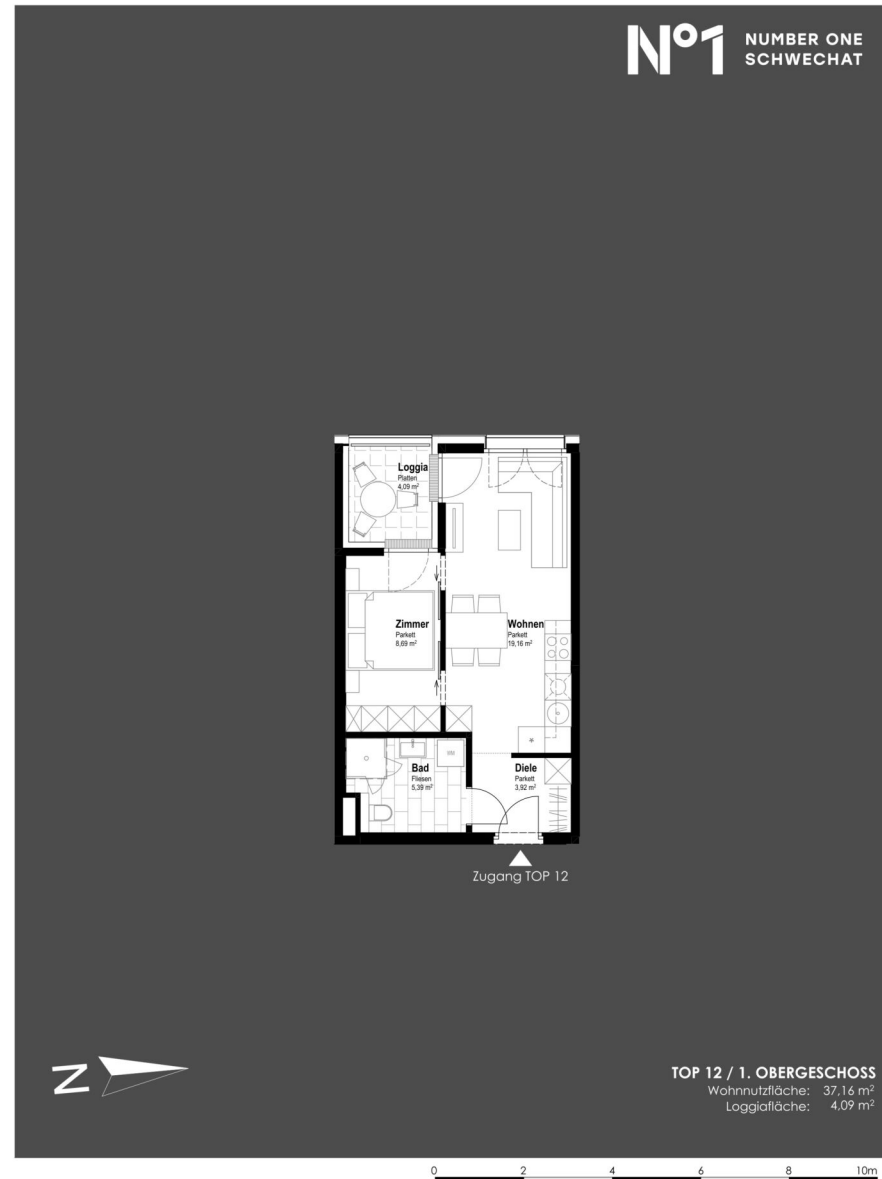
2 ZIMMER 37,16 m² WOHNFLÄCHE

KAUFPREIS EIGENNUTZER: € 211.400,00, ANLEGER: € 190.300,00



2 ZIMMER 37,16 m² WOHNFLÄCHE

KAUFPREIS EIGENNUTZER: € 211.400,00, ANLEGER: € 190.300,00



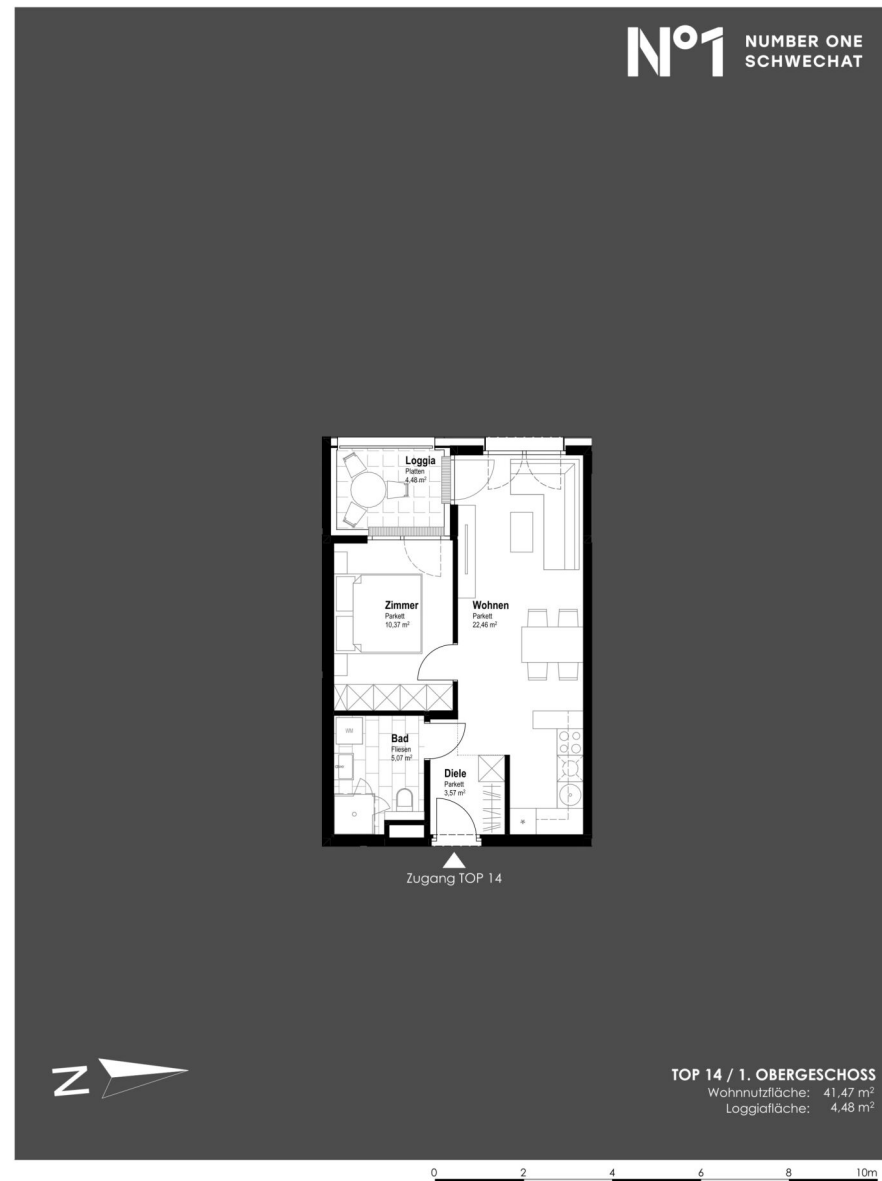
2 ZIMMER 37,16 m² WOHNFLÄCHE

KAUFPREIS EIGENNUTZER: € 211.400,00, ANLEGER: € 190.300,00



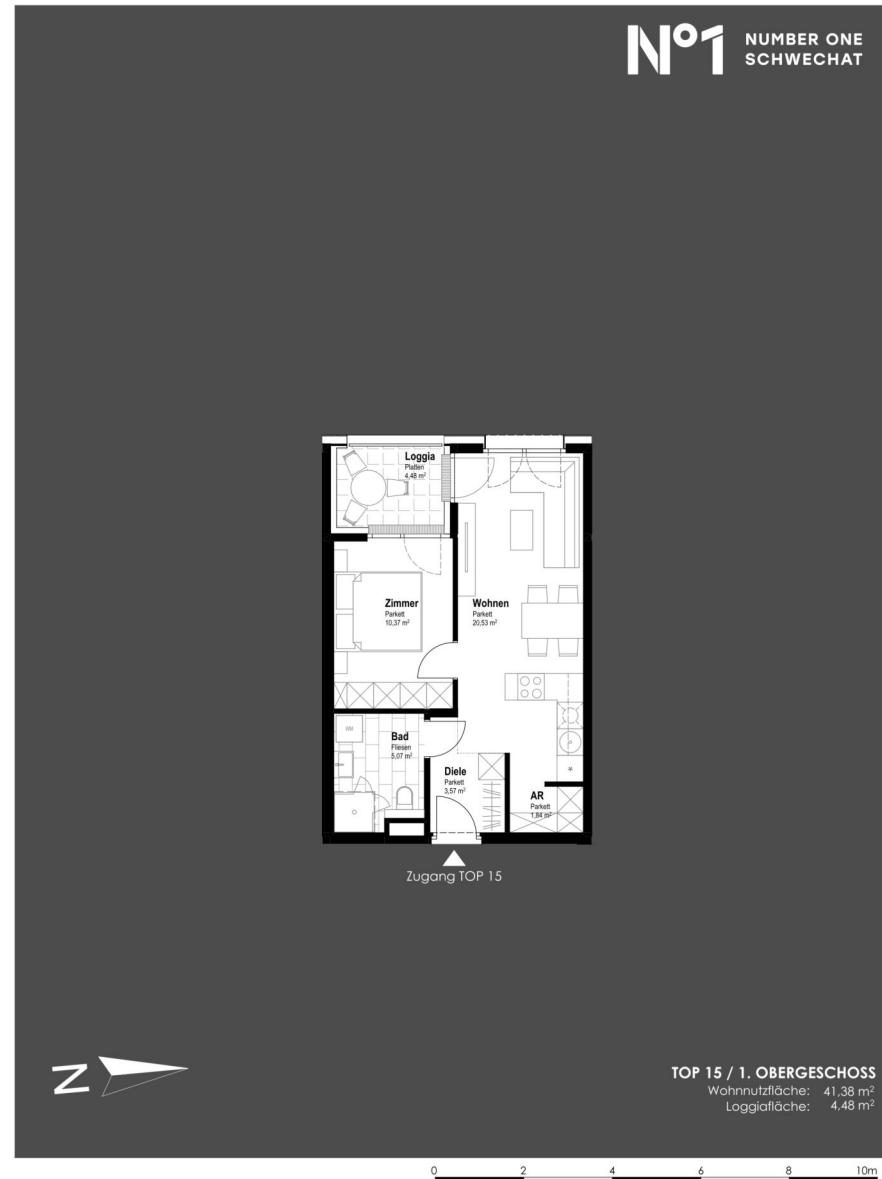
2 ZIMMER 41,34 m² WOHNFLÄCHE

KAUFPREIS EIGENNUTZER: € 233.200,00, ANLEGER: € 209.900,00



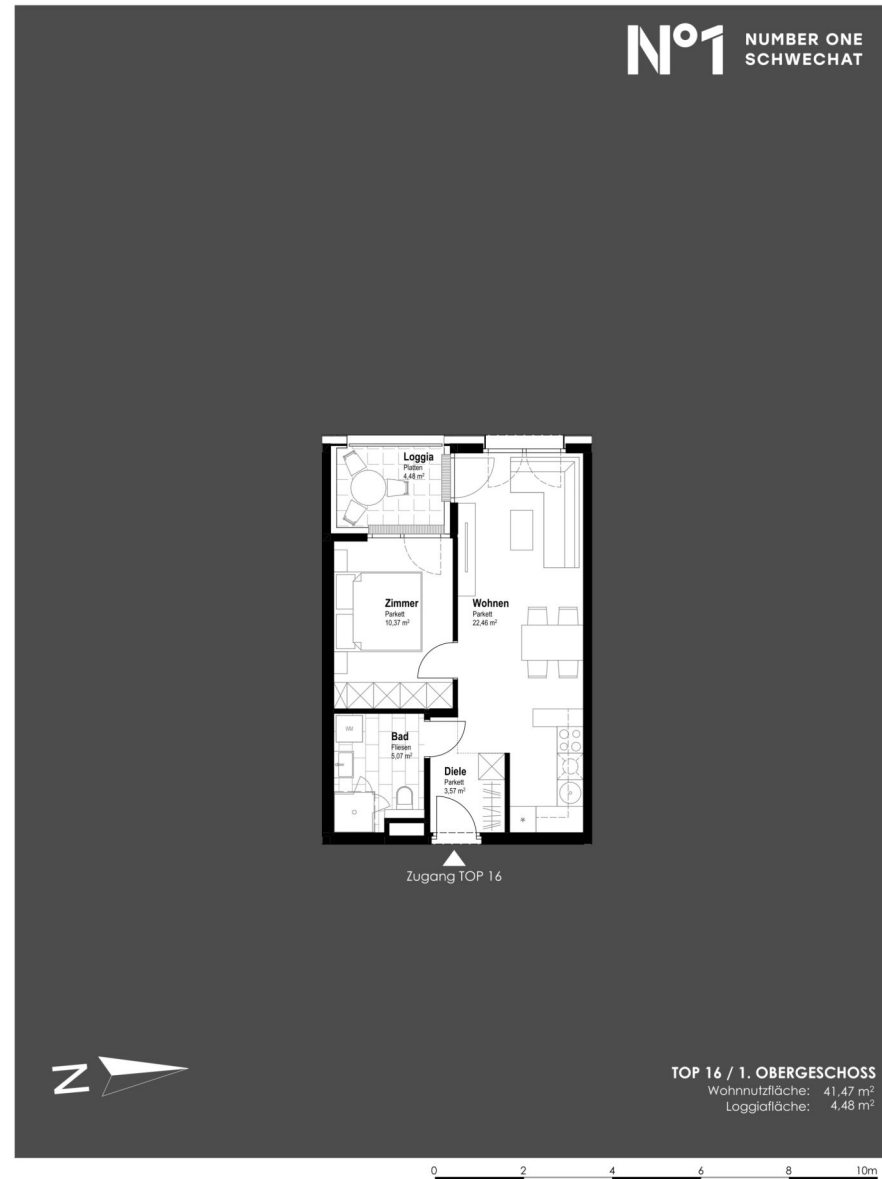
2 ZIMMER 41,47 m² WOHNFLÄCHE

KAUFPREIS EIGENNUTZER: € 230.900,00, ANLEGER: € 207.900,00



2 ZIMMER 41,38 m² WOHNFLÄCHE

KAUFPREIS EIGENNUTZER: € 230.400,00, ANLEGER: € 207.400,00



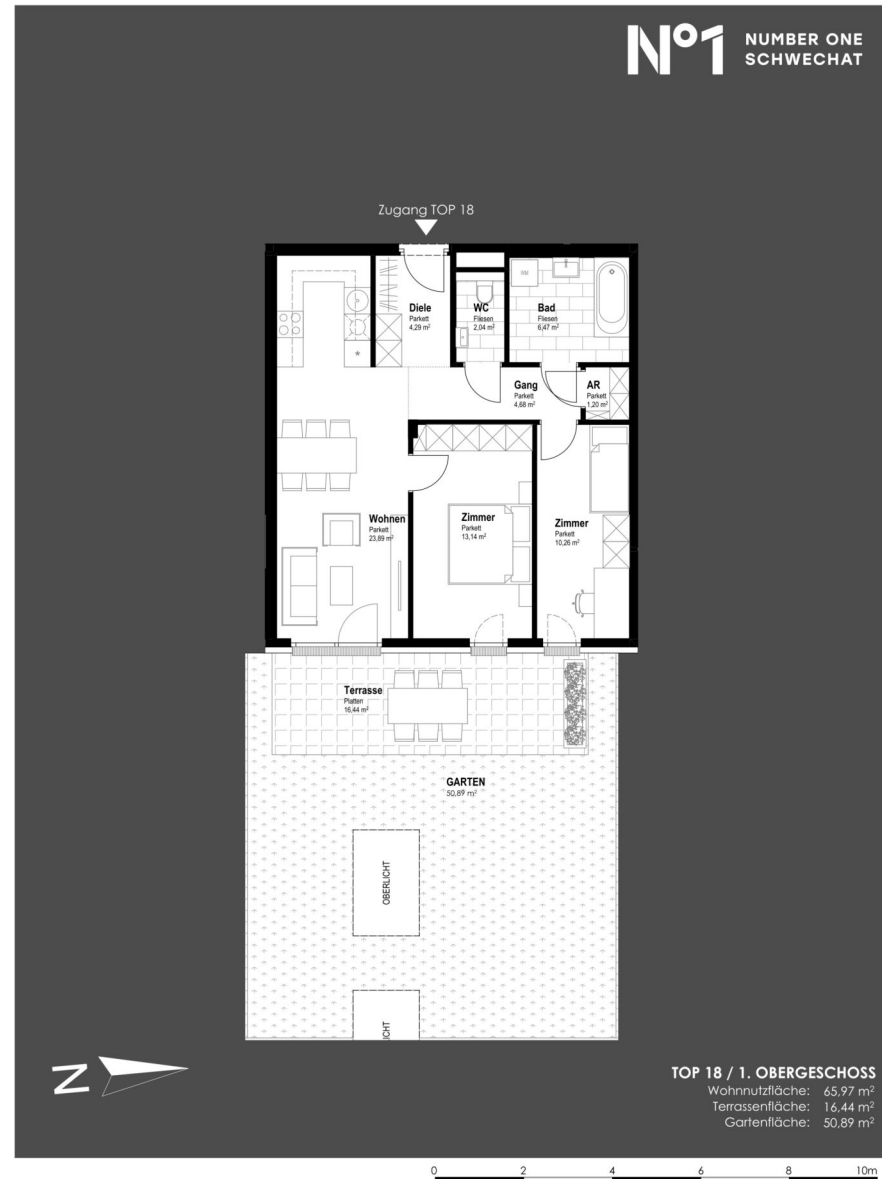
2 ZIMMER 41,47 m² WOHNFLÄCHE

KAUFPREIS EIGENNUTZER: € 230.900,00, ANLEGER: € 207.900,00



3 ZIMMER 70,99 m² WOHNFLÄCHE

KAUFPREIS EIGENNUTZER: € 430.700,00, ANLEGER: € 387.700,00



3 ZIMMER 65,97 m² WOHNFLÄCHE

KAUFPREIS EIGENNUTZER: € 409.300,00, ANLEGER: € 368.400,00



3 ZIMMER 65,76 m² WOHNFLÄCHE

KAUFPREIS EIGENNUTZER: € 396.000,00, ANLEGER: € 356.400,00



3 ZIMMER 65,96 m² WOHNFLÄCHE

KAUFPREIS EIGENNUTZER: € 395.000,00, ANLEGER: € 355.500,00



3 ZIMMER 65,96 m² WOHNFLÄCHE

KAUFPREIS EIGENNUTZER: € 392.500,00, ANLEGER: € 353.300,00



3 ZIMMER 65,96 m² WOHNFLÄCHE

KAUFPREIS EIGENNUTZER: € 397.700,00, ANLEGER: € 358.000,00



3 ZIMMER 65,96 m² WOHNFLÄCHE

KAUFPREIS EIGENNUTZER: € 396.800,00, ANLEGER: € 357.200,00



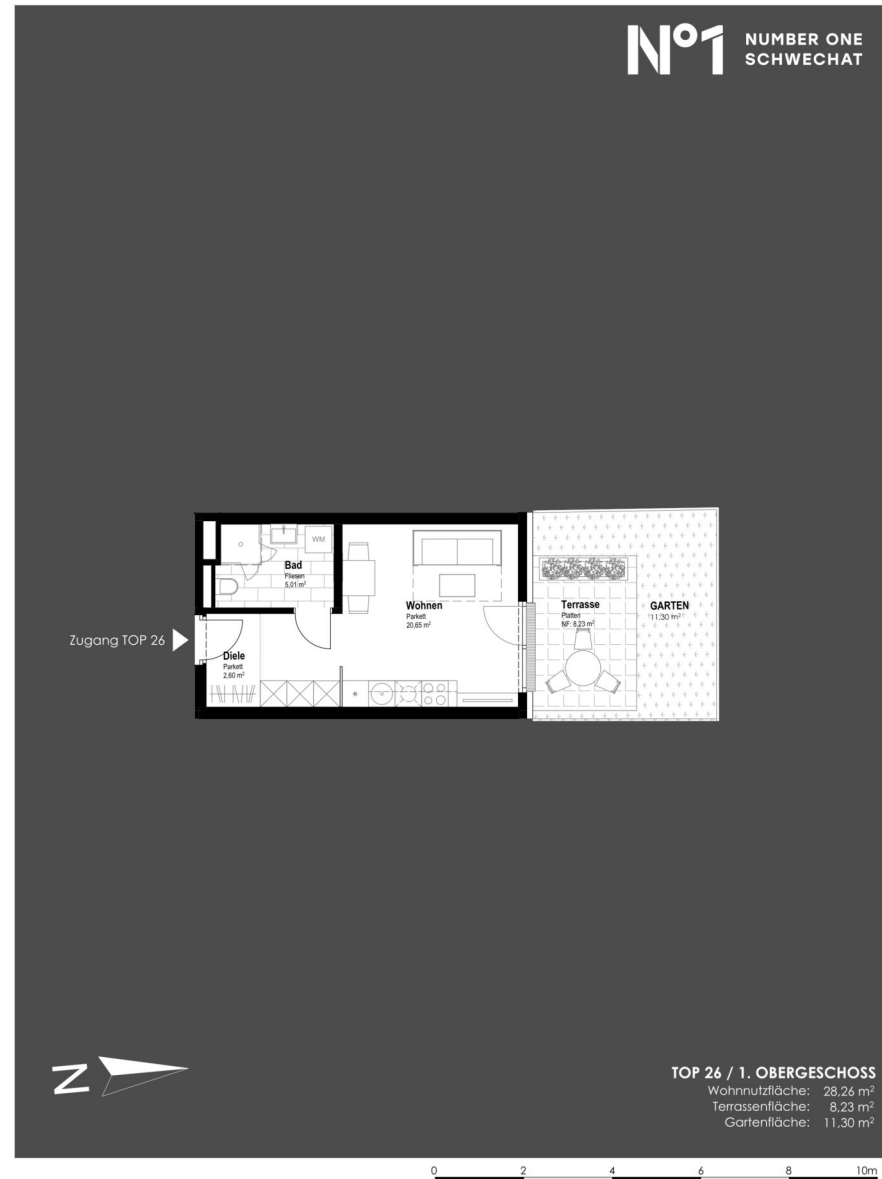
3 ZIMMER 74,34 m² WOHNFLÄCHE

KAUFPREIS EIGENNUTZER: € 392.000,00, ANLEGER: € 352.800,00



2 ZIMMER 42,71 m² WOHNFLÄCHE

KAUFPREIS EIGENNUTZER: € 236.500,00, ANLEGER: € 212.900,00



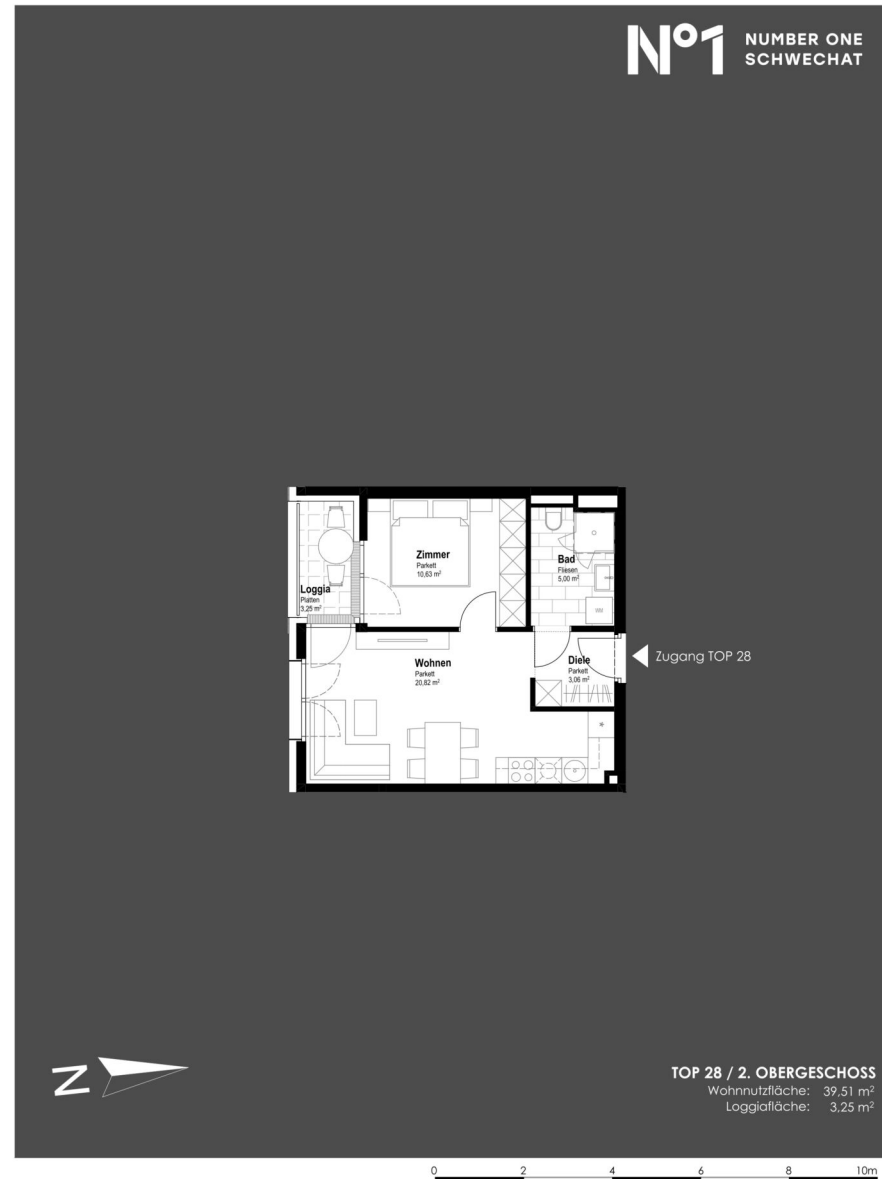
2 ZIMMER 28,26 m² WOHNFLÄCHE

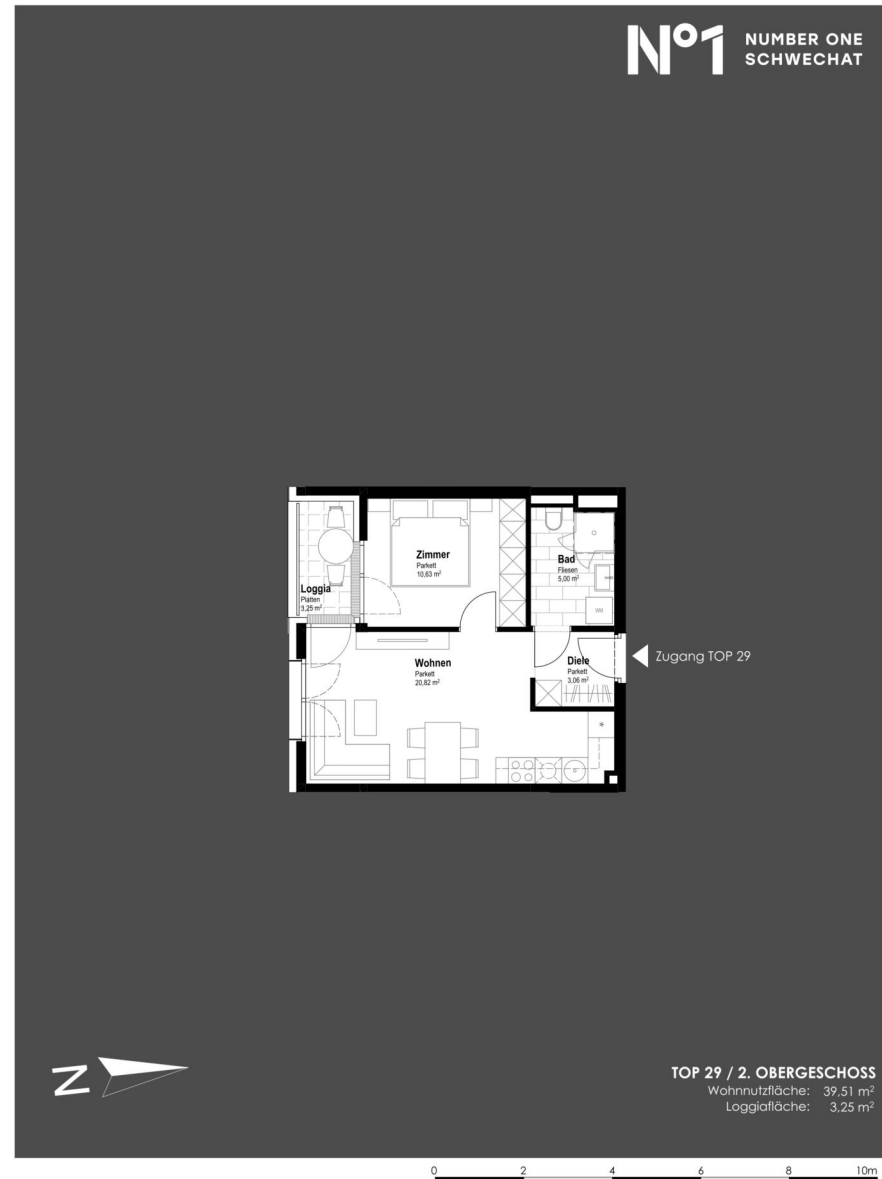
KAUFPREIS EIGENNUTZER: € 162.100,00, ANLEGER: € 145.900,00



3 ZIMMER 64,06 m² WOHNFLÄCHE

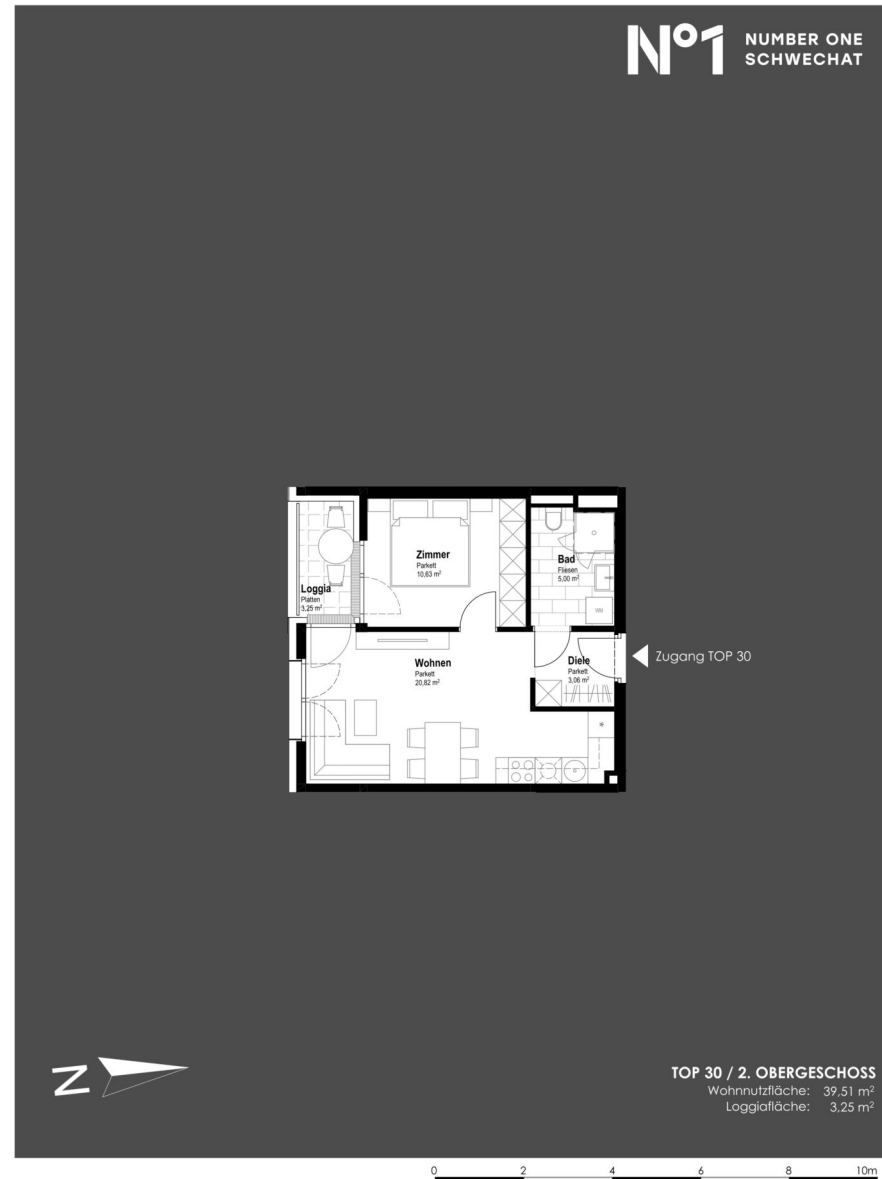
KAUFPREIS EIGENNUTZER: € 383.300,00, ANLEGER: € 345.000,00





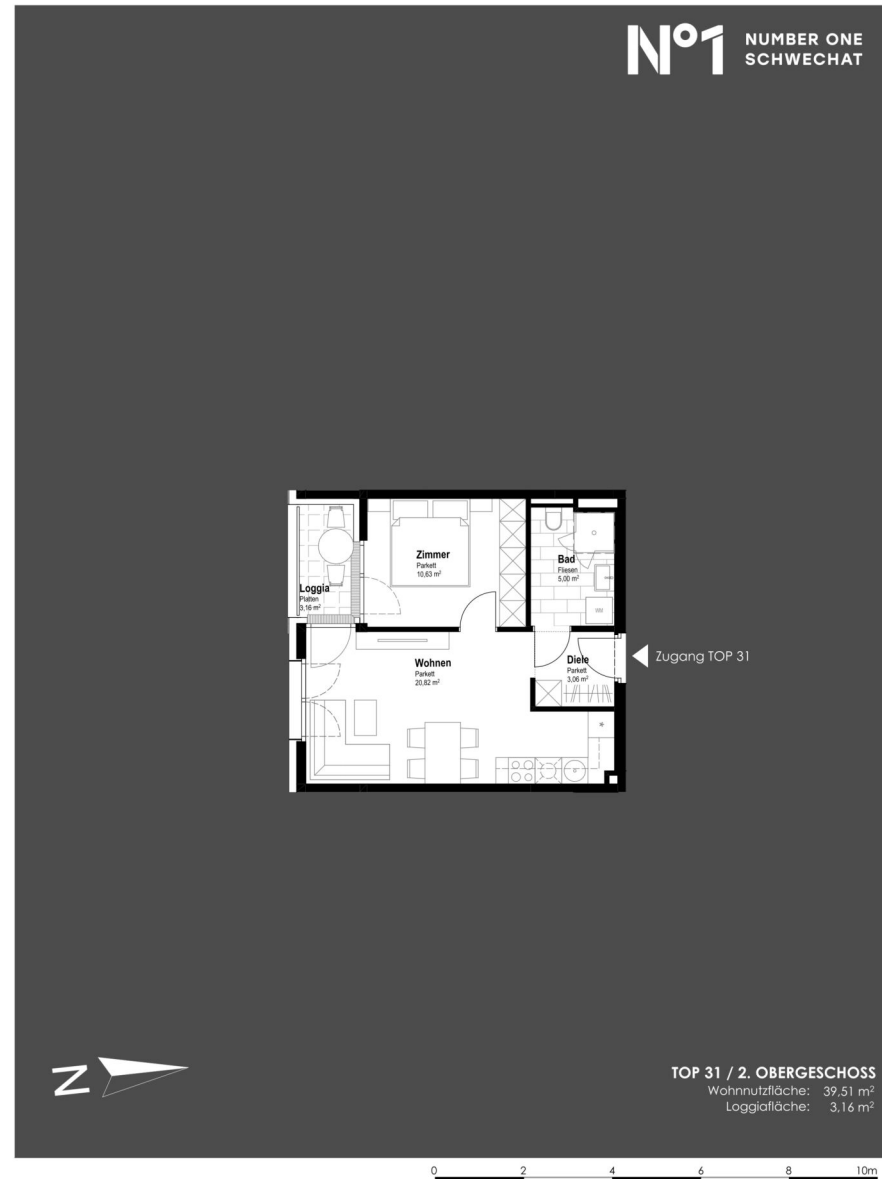
2 ZIMMER 39,51 m² WOHNFLÄCHE

KAUFPREIS EIGENNUTZER: € 218.100,00, ANLEGER: € 196.300,00



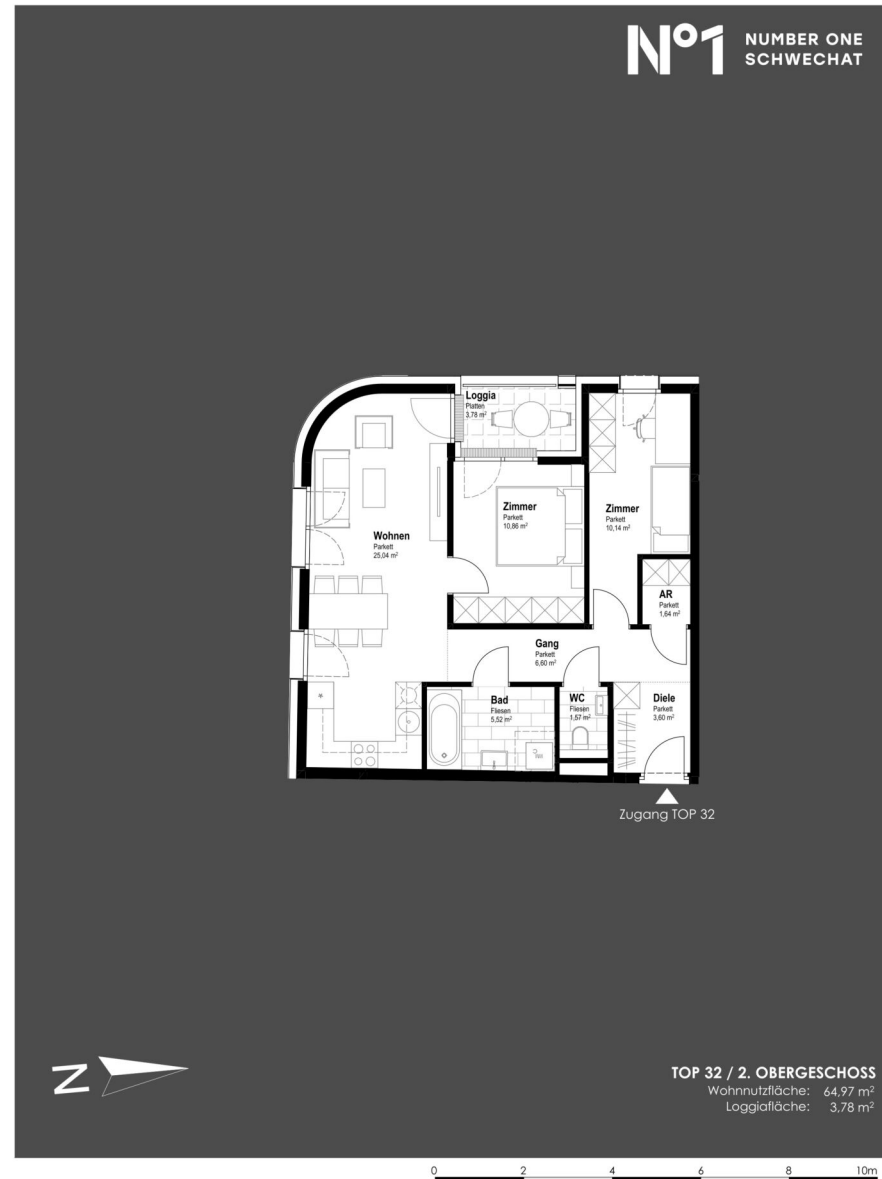
2 ZIMMER 39,51 m² WOHNFLÄCHE

KAUFPREIS EIGENNUTZER: € 218.100,00, ANLEGER: € 196.300,00



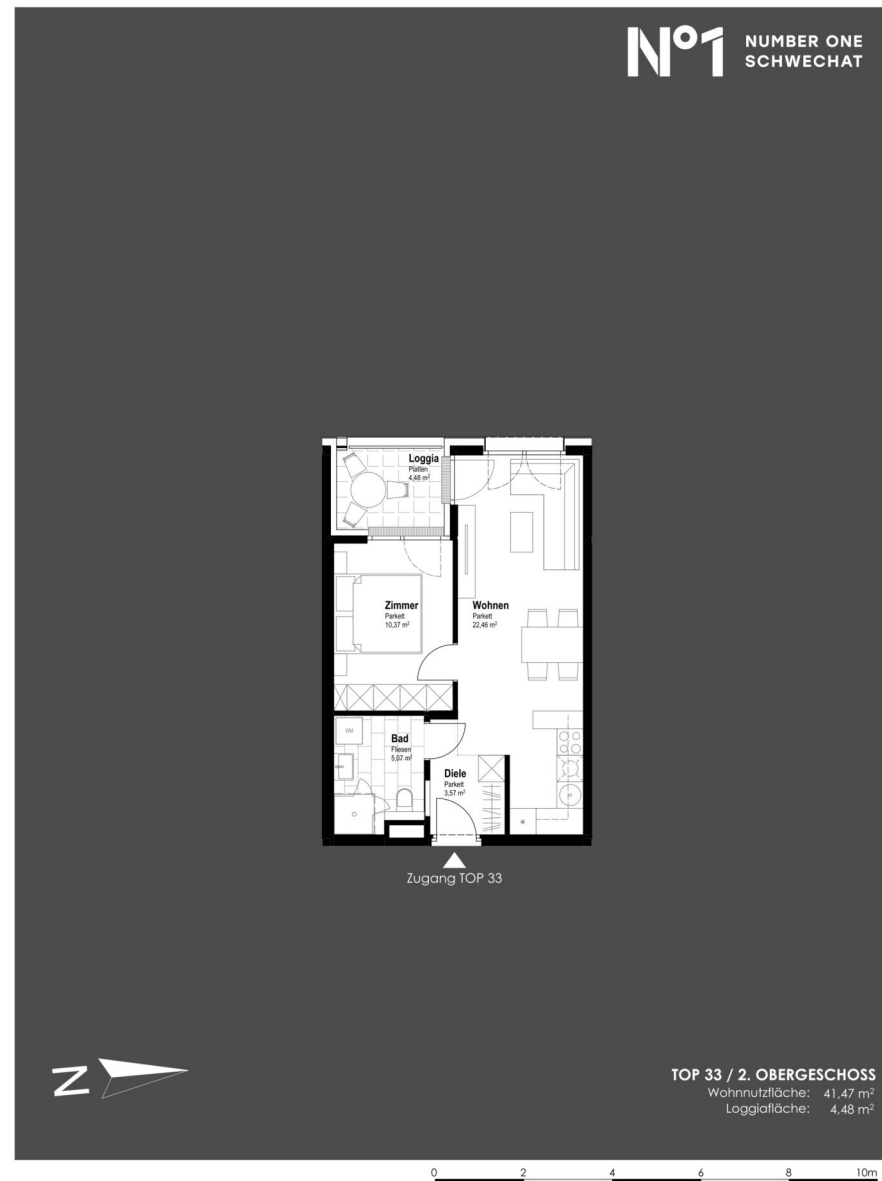
2 ZIMMER 39,51 m² WOHNFLÄCHE

KAUFPREIS EIGENNUTZER: € 220.900,00, ANLEGER: € 198.900,00



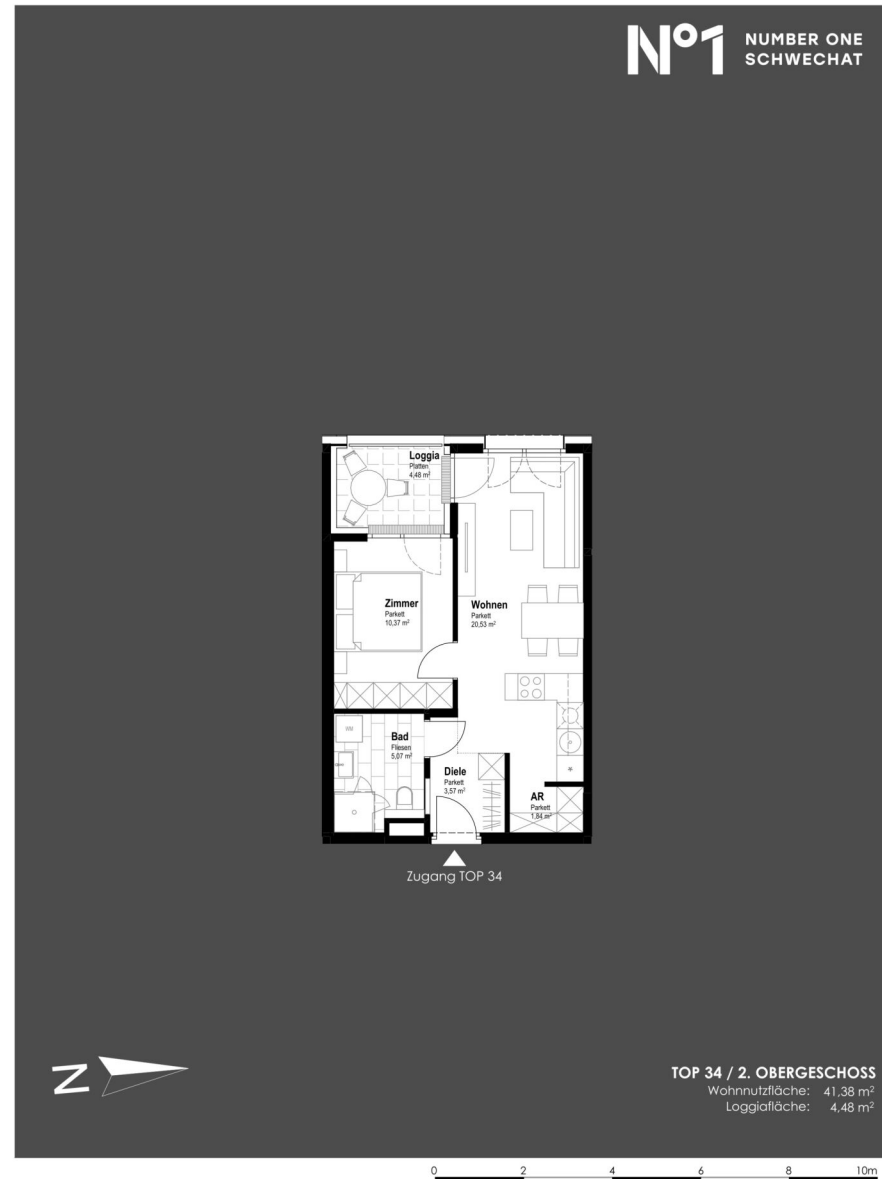
3 ZIMMER 64,97 m² WOHNFLÄCHE

KAUFPREIS EIGENNUTZER: € 352.400,00, ANLEGER: € 317.200,00



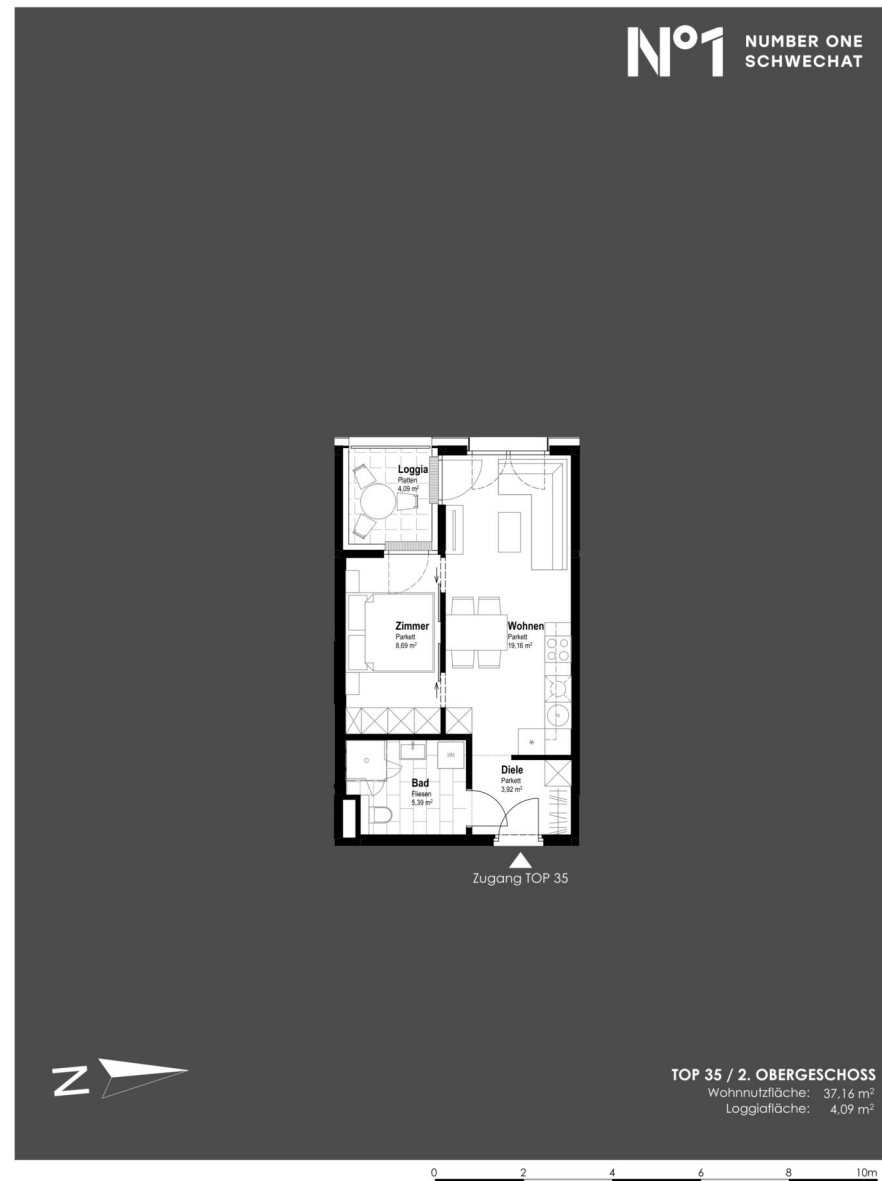
2 ZIMMER 41,47 m² WOHNFLÄCHE

KAUFPREIS EIGENNUTZER: € 235.500,00, ANLEGER: € 212.000,00



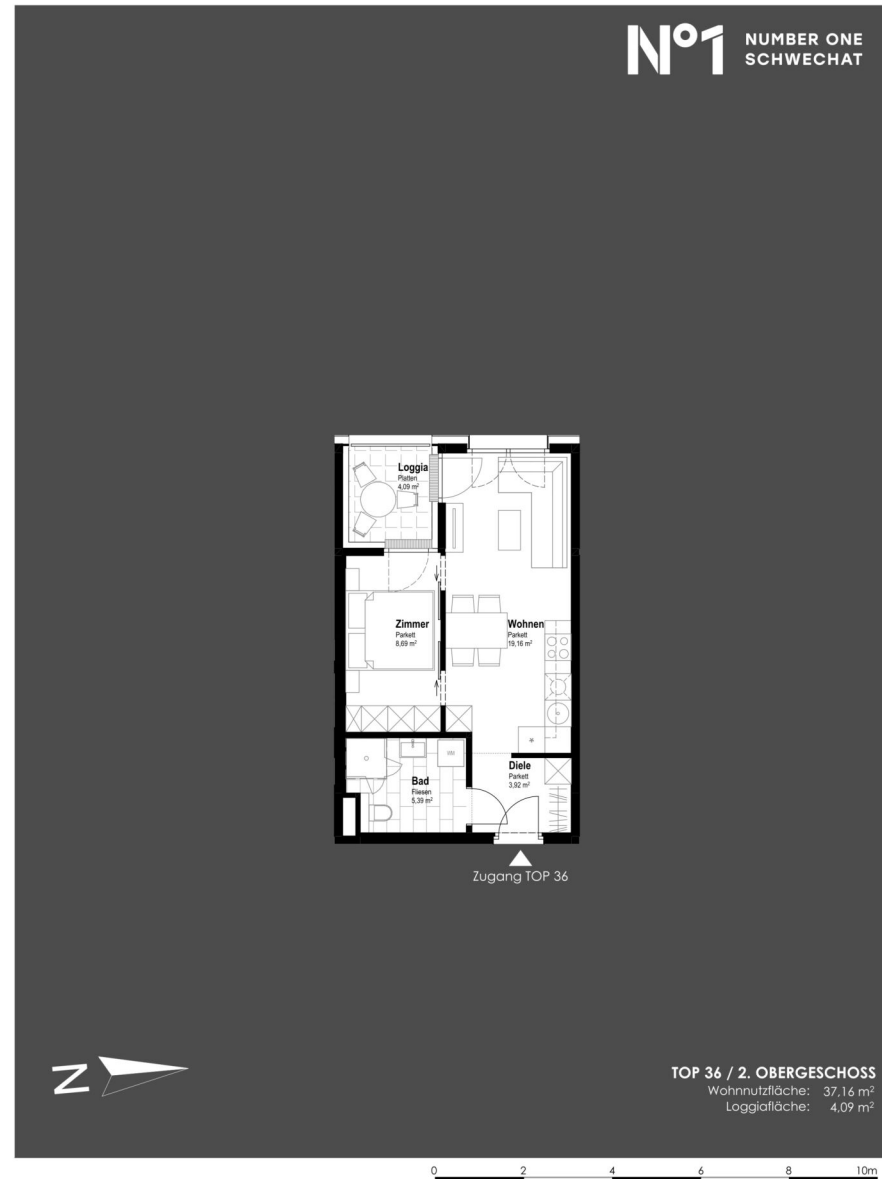
2 ZIMMER 41,38 m² WOHNFLÄCHE

KAUFPREIS EIGENNUTZER: € 235.100,00, ANLEGER: € 211.600,00



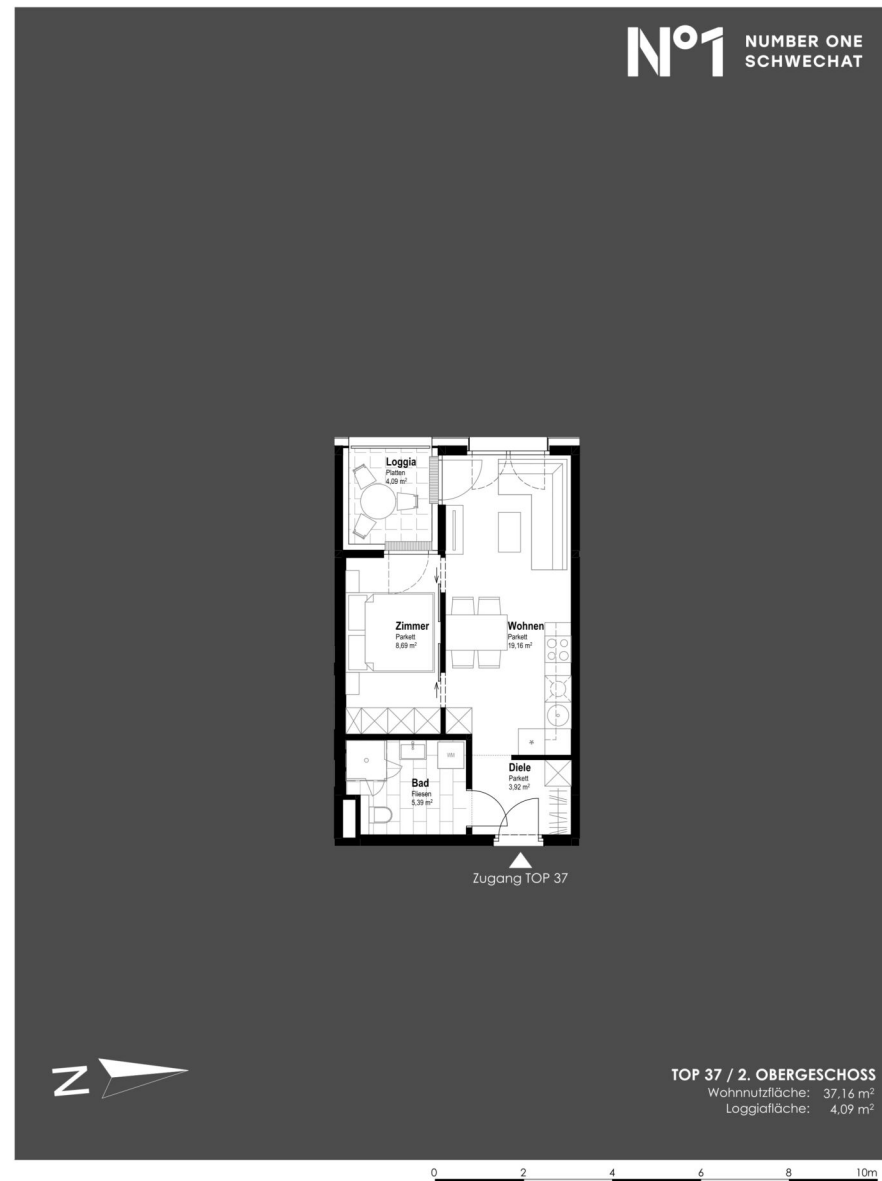
2 ZIMMER 37,16 m² WOHNFLÄCHE

KAUFPREIS EIGENNUTZER: € 211.400,00, ANLEGER: € 190.300,00



2 ZIMMER 37,16 m² WOHNFLÄCHE

KAUFPREIS EIGENNUTZER: € 213.500,00, ANLEGER: € 192.200,00



2 ZIMMER 37,16 m² WOHNFLÄCHE

KAUFPREIS EIGENNUTZER: € 213.500,00, ANLEGER: € 192.200,00



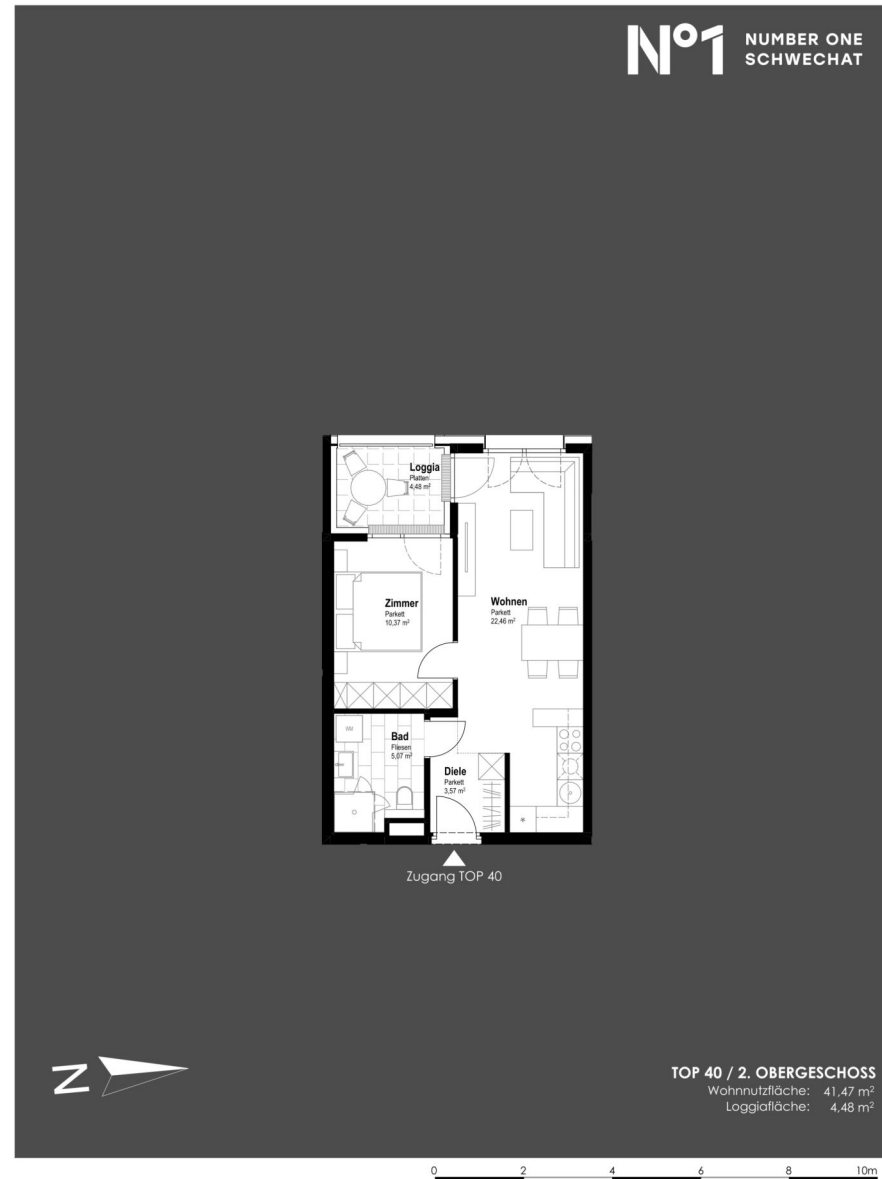
2 ZIMMER 37,16 m² WOHNFLÄCHE

KAUFPREIS EIGENNUTZER: € 213.500,00, ANLEGER: € 192.200,00



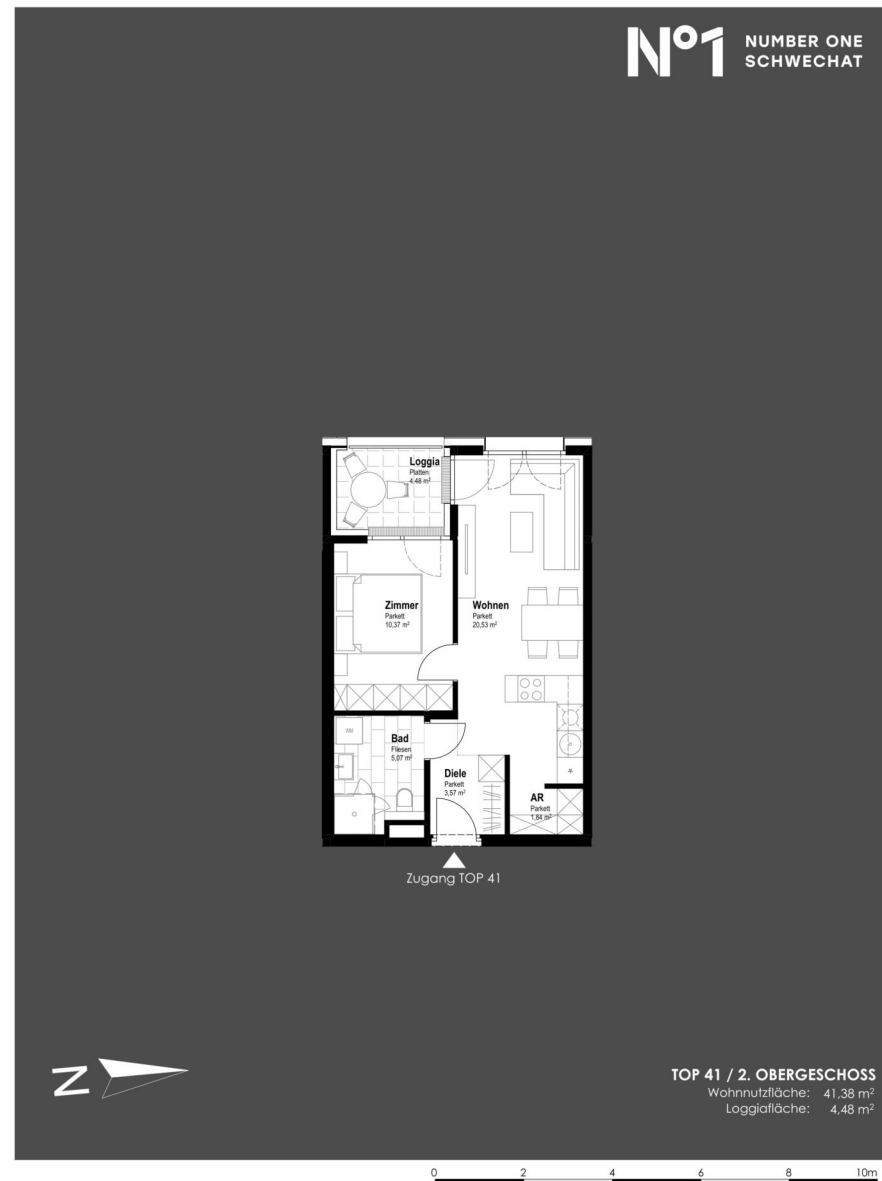
2 ZIMMER 41,34 m² WOHNFLÄCHE

KAUFPREIS EIGENNUTZER: € 237.900,00, ANLEGER: € 214.200,00



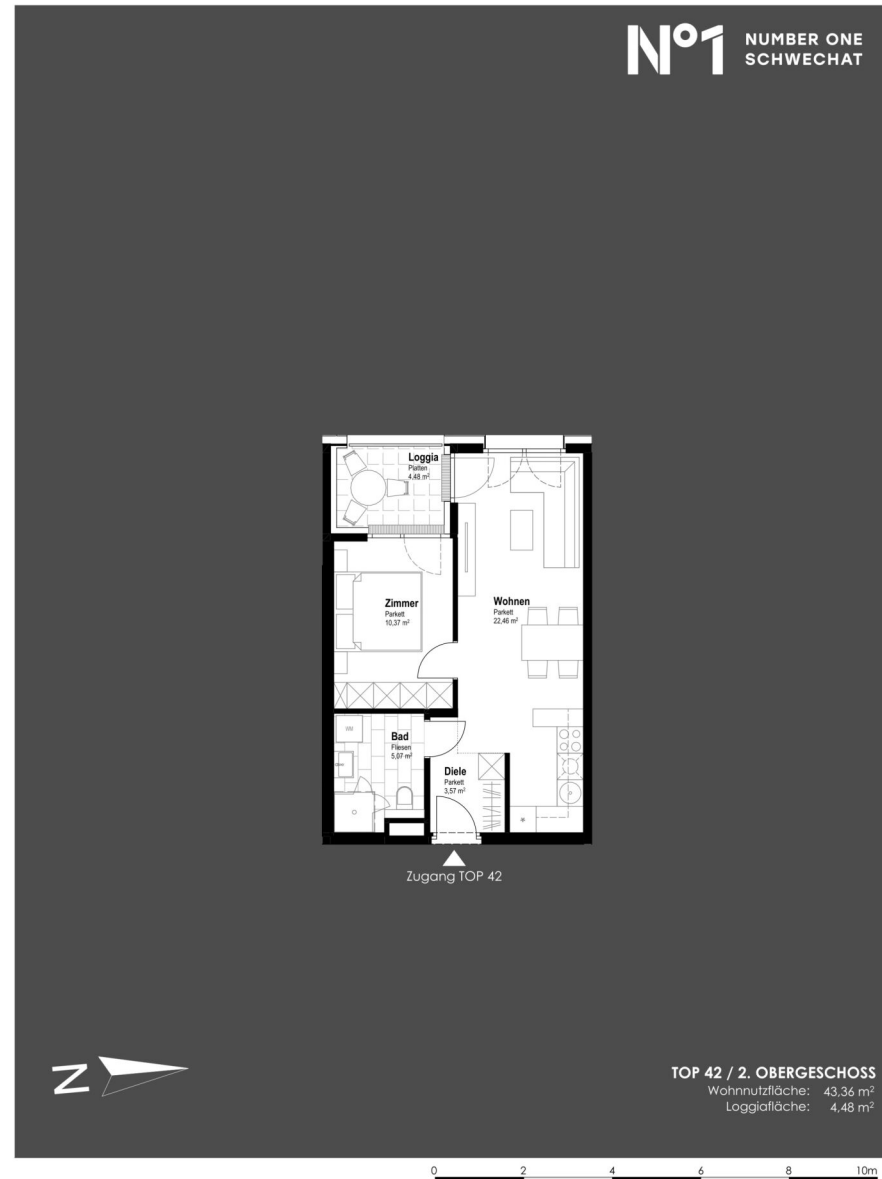
2 ZIMMER 41,47 m² WOHNFLÄCHE

KAUFPREIS EIGENNUTZER: € 237.900,00, ANLEGER: € 214.200,00



2 ZIMMER 41,38 m² WOHNFLÄCHE

KAUFPREIS EIGENNUTZER: € 237.400,00, ANLEGER: € 213.700,00



2 ZIMMER 43,36 m² WOHNFLÄCHE

KAUFPREIS EIGENNUTZER: € 247.600,00, ANLEGER: € 222.900,00



3 ZIMMER 70,99 m² WOHNFLÄCHE

KAUFPREIS EIGENNUTZER: € 403.100,00, ANLEGER: € 362.800,00



3 ZIMMER 65,97 m² WOHNFLÄCHE

KAUFPREIS EIGENNUTZER: € 376.300,00, ANLEGER: € 338.700,00



3 ZIMMER 65,76 m² WOHNFLÄCHE

KAUFPREIS EIGENNUTZER: € 375.200,00, ANLEGER: € 337.700,00



3 ZIMMER 65,97 m² WOHNFLÄCHE

KAUFPREIS EIGENNUTZER: € 373.000,00, ANLEGER: € 335.700,00



3 ZIMMER 65,96 m² WOHNFLÄCHE

KAUFPREIS EIGENNUTZER: € 372.900,00, ANLEGER: € 335.700,00



3 ZIMMER 65,96 m² WOHNFLÄCHE

KAUFPREIS EIGENNUTZER: € 376.200,00, ANLEGER: € 338.600,00



3 ZIMMER 65,96 m² WOHNFLÄCHE

KAUFPREIS EIGENNUTZER: € 376.200,00, ANLEGER: € 338.600,00



3 ZIMMER 74,34 m² WOHNFLÄCHE

KAUFPREIS EIGENNUTZER: € 4 14.900,00, ANLEGER: € 373.500,00



2 ZIMMER 42,71 m² WOHNFLÄCHE

KAUFPREIS EIGENNUTZER: € 245.500,00, ANLEGER: € 221.000,00



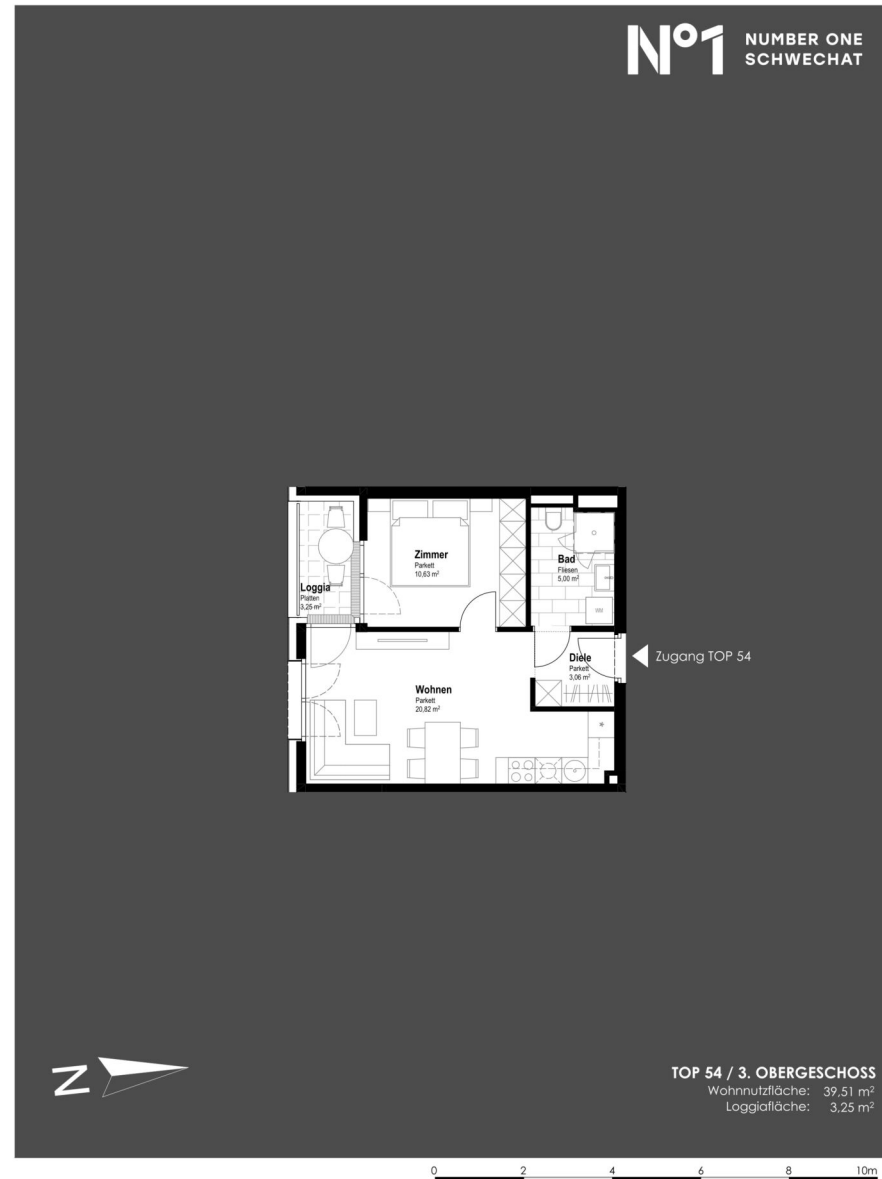
2 ZIMMER 38,43 m² WOHNFLÄCHE

KAUFPREIS EIGENNUTZER: € 223.000,00, ANLEGER: € 200.700,00



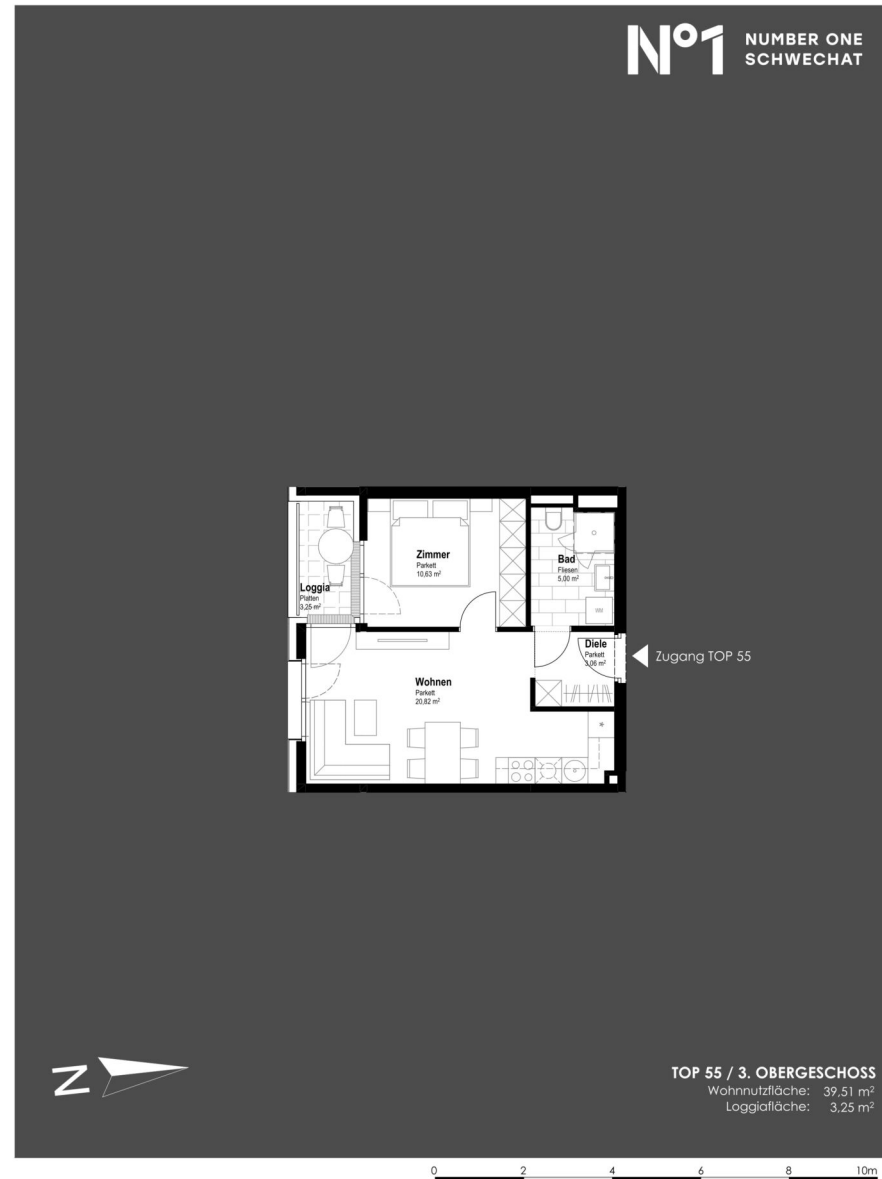
3 ZIMMER 62,17 m² WOHNFLÄCHE

KAUFPREIS EIGENNUTZER: € 381.100,00, ANLEGER: € 343.000,00



2 ZIMMER 39,51 m² WOHNFLÄCHE

KAUFPREIS EIGENNUTZER: € 225.700,00, ANLEGER: € 203.200,00



2 ZIMMER 39,51 m² WOHNFLÄCHE

KAUFPREIS EIGENNUTZER: € 225.700,00, ANLEGER: € 203.200,00



2 ZIMMER 39,51 m² WOHNFLÄCHE

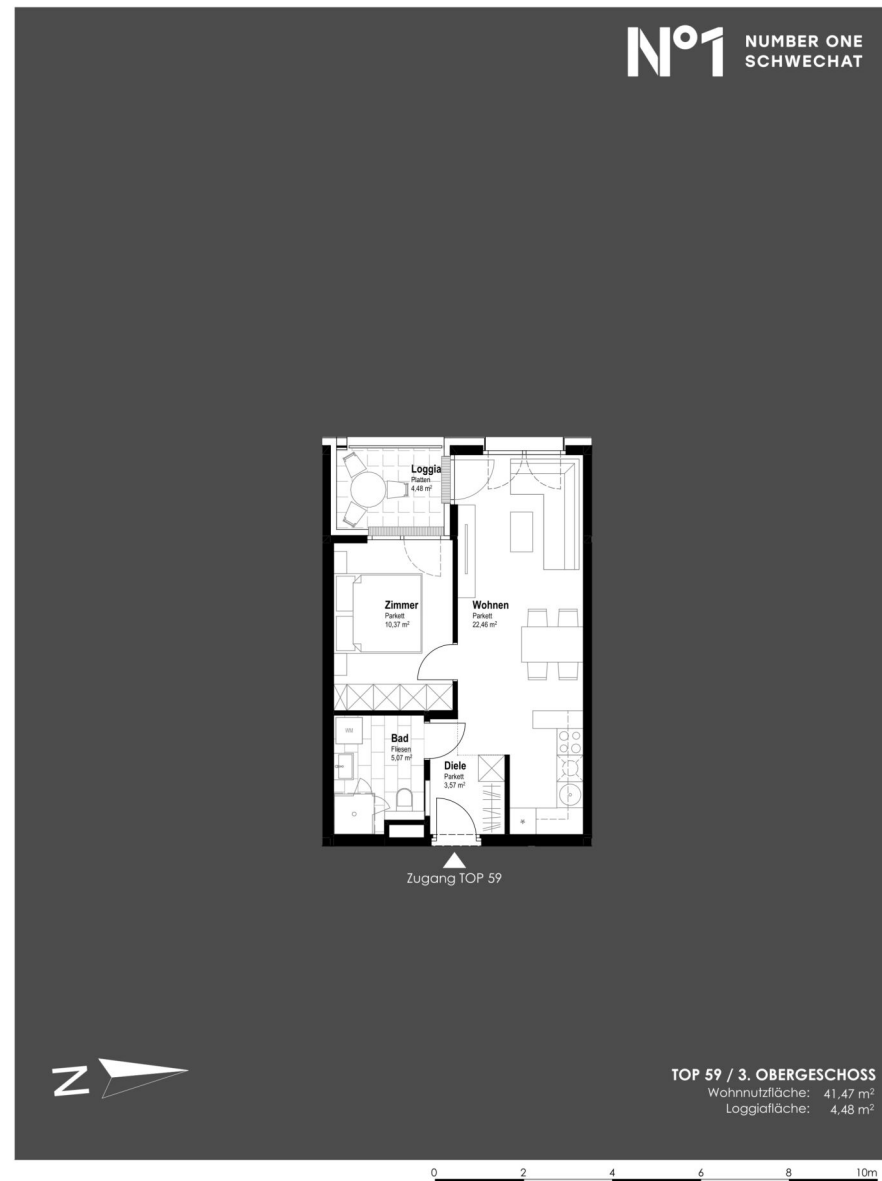
KAUFPREIS EIGENNUTZER: € 225.700,00, ANLEGER: € 203.200,00





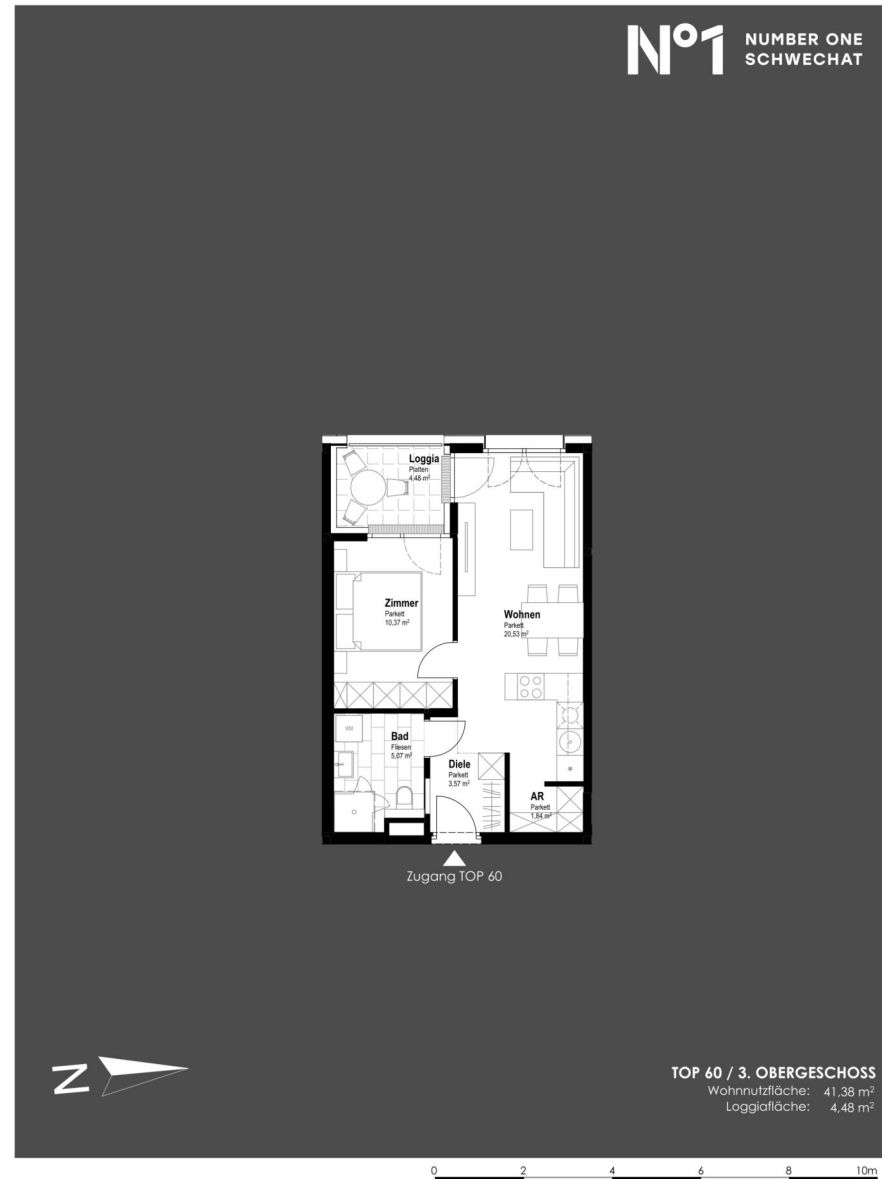
3 ZIMMER 64,94 m² WOHNFLÄCHE

KAUFPREIS EIGENNUTZER: € 362.000,00, ANLEGER: € 325.800,00



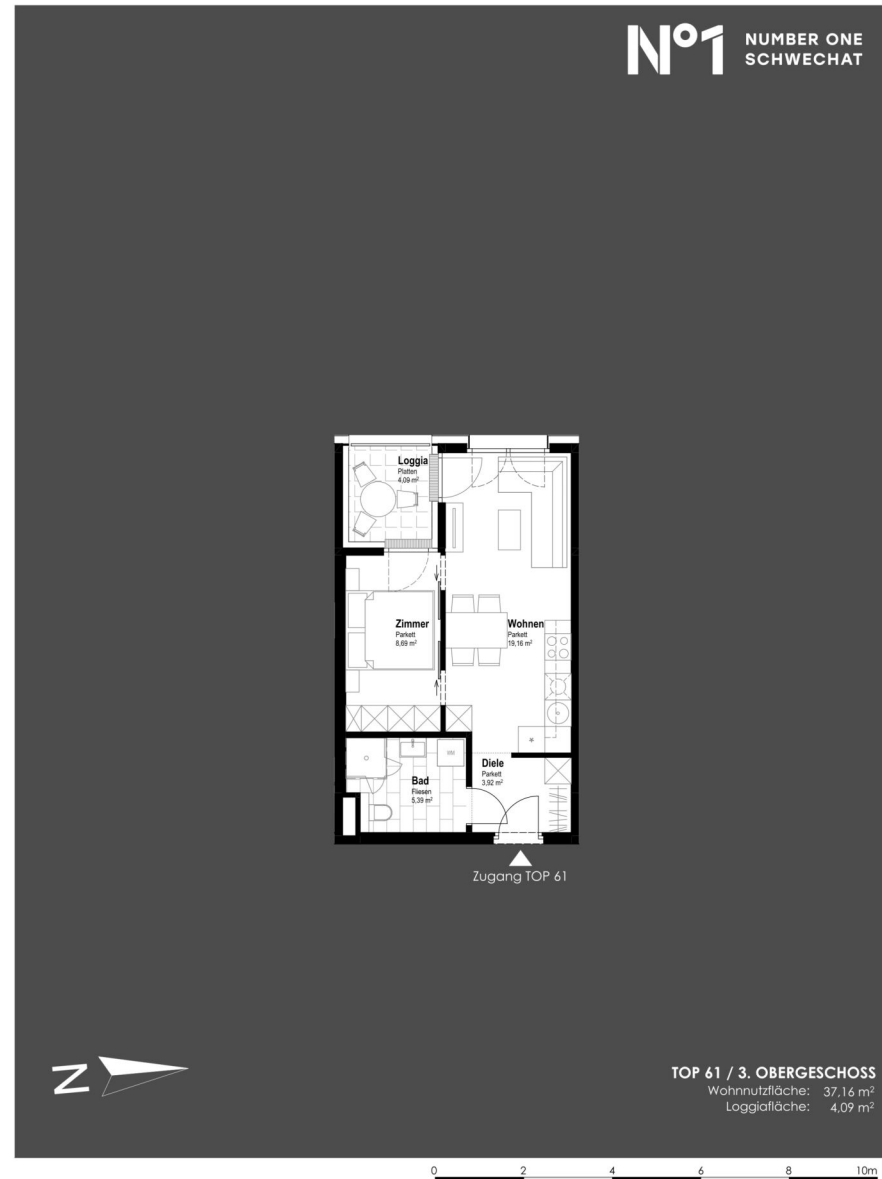
2 ZIMMER 41,47 m² WOHNFLÄCHE

KAUFPREIS EIGENNUTZER: € 241.400,00, ANLEGER: € 217.300,00



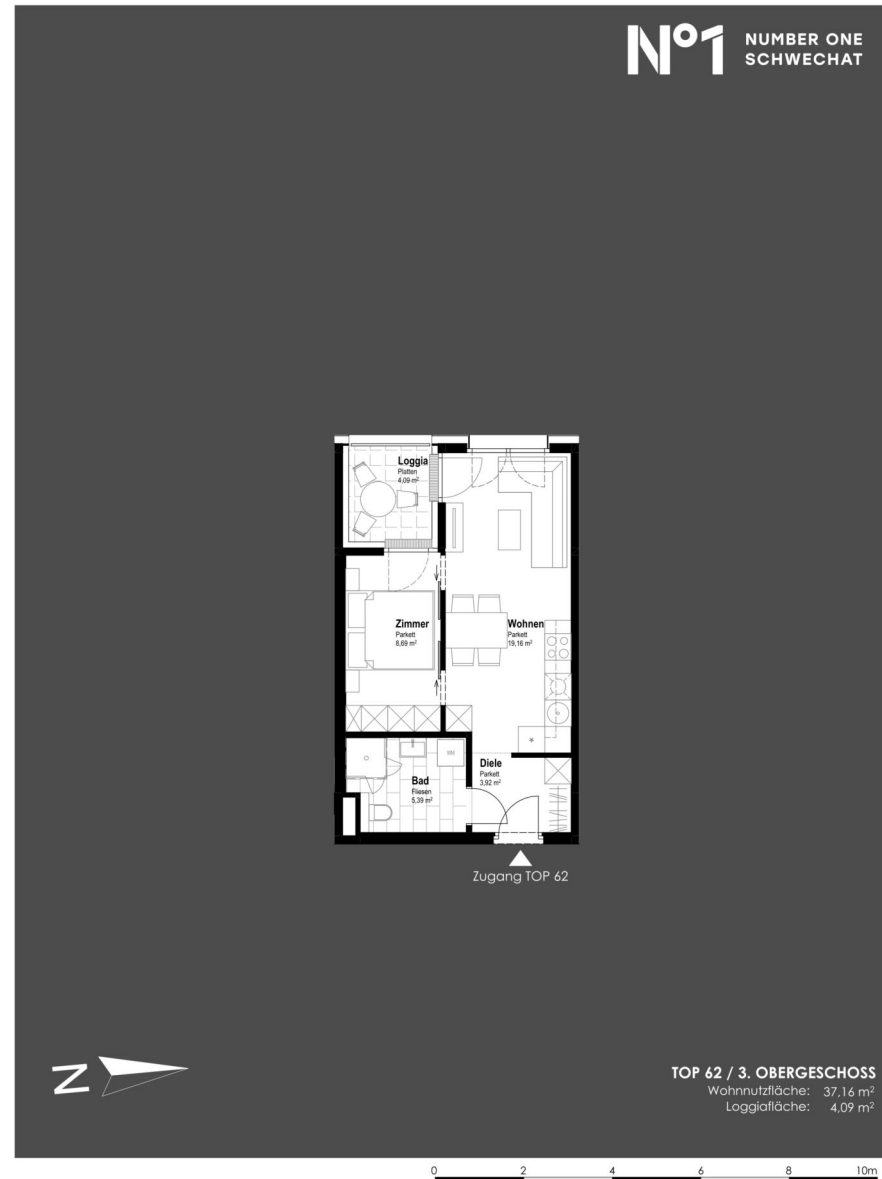
2 ZIMMER 41,38 m² WOHNFLÄCHE

KAUFPREIS EIGENNUTZER: € 240.900,00, ANLEGER: € 216.900,00



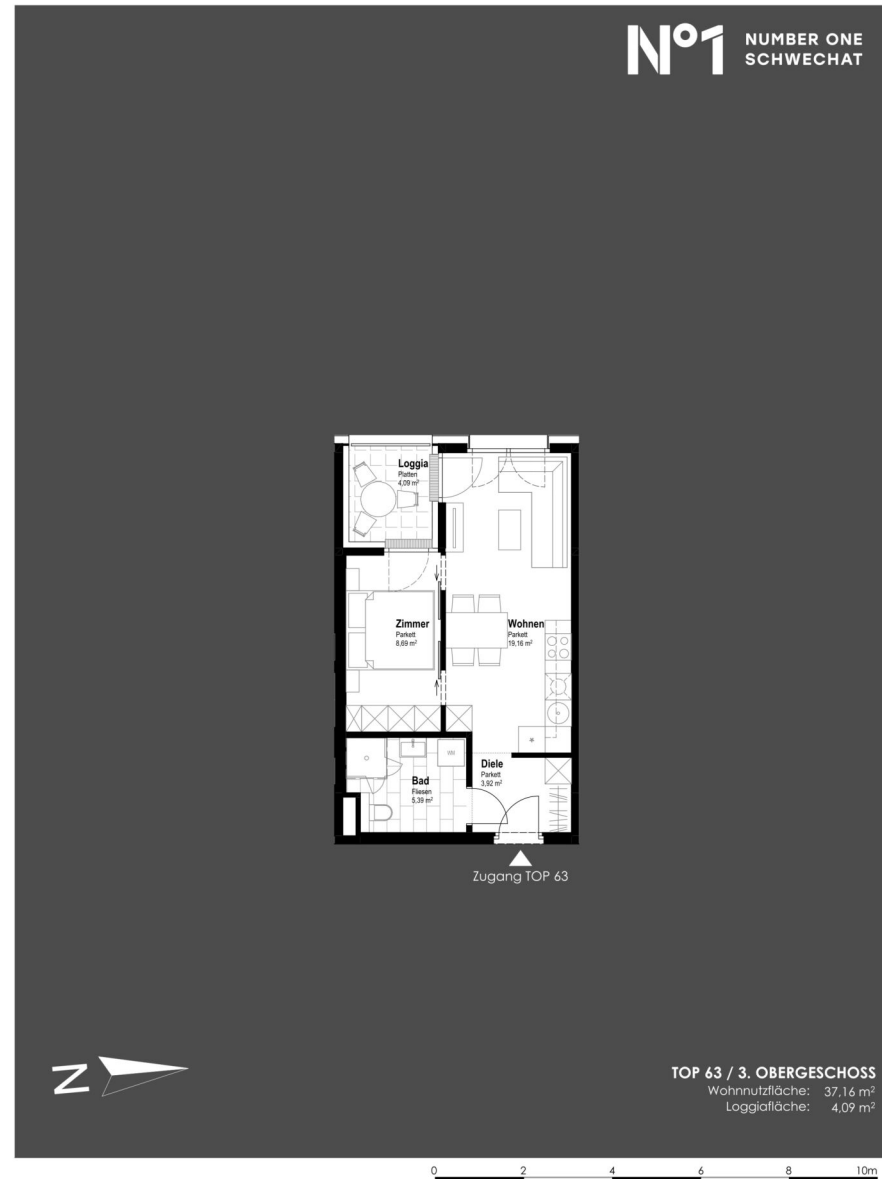
2 ZIMMER 37,16 m² WOHNFLÄCHE

KAUFPREIS EIGENNUTZER: € 219.800,00, ANLEGER: € 197.900,00



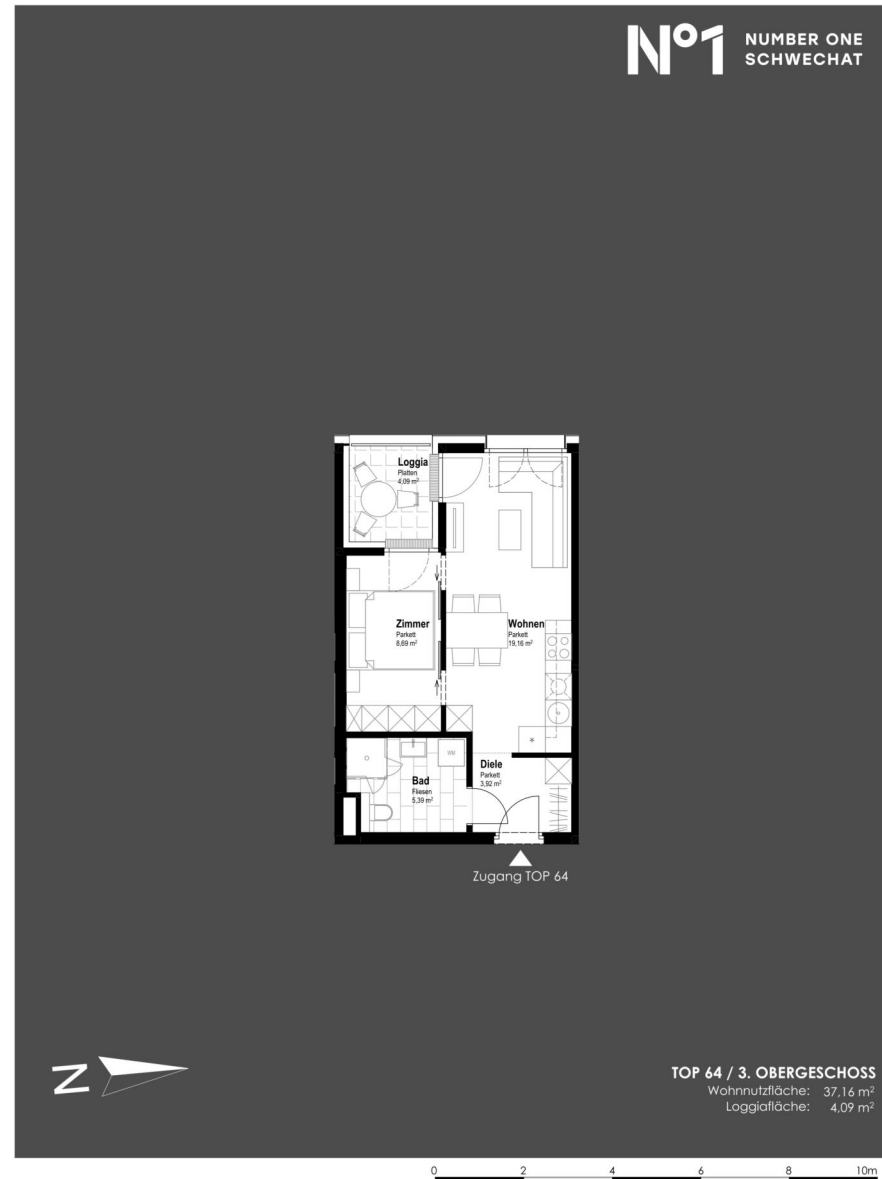
2 ZIMMER 37,16 m² WOHNFLÄCHE

KAUFPREIS EIGENNUTZER: € 219.800,00, ANLEGER: € 197.900,00



2 ZIMMER 37,16 m² WOHNFLÄCHE

KAUFPREIS EIGENNUTZER: € 219.800,00, ANLEGER: € 197.900,00



2 ZIMMER 37,16 m² WOHNFLÄCHE

KAUFPREIS EIGENNUTZER: € 219.800,00, ANLEGER: € 197.900,00



2 ZIMMER 41,34 m² WOHNFLÄCHE

KAUFPREIS EIGENNUTZER: € 245.000,00, ANLEGER: € 220.500,00



3 ZIMMER 67,02 m² WOHNFLÄCHE

KAUFPREIS EIGENNUTZER: € 398.400,00, ANLEGER: € 358.600,00



3 ZIMMER 70,52 m² WOHNFLÄCHE

KAUFPREIS EIGENNUTZER: € 405.500,00, ANLEGER: € 365.000,00



3 ZIMMER 70,16 m² WOHNFLÄCHE

KAUFPREIS EIGENNUTZER: € 415.500,00, ANLEGER: € 374.000,00



3 ZIMMER 65,76 m² WOHNFLÄCHE

KAUFPREIS EIGENNUTZER: € 378.000,00, ANLEGER: € 340.200,00



3 ZIMMER 65,97 m² WOHNFLÄCHE

KAUFPREIS EIGENNUTZER: € 375.800,00, ANLEGER: € 338.300,00



3 ZIMMER 65,97 m² WOHNFLÄCHE

KAUFPREIS EIGENNUTZER: € 375.800,00, ANLEGER: € 338.300,00



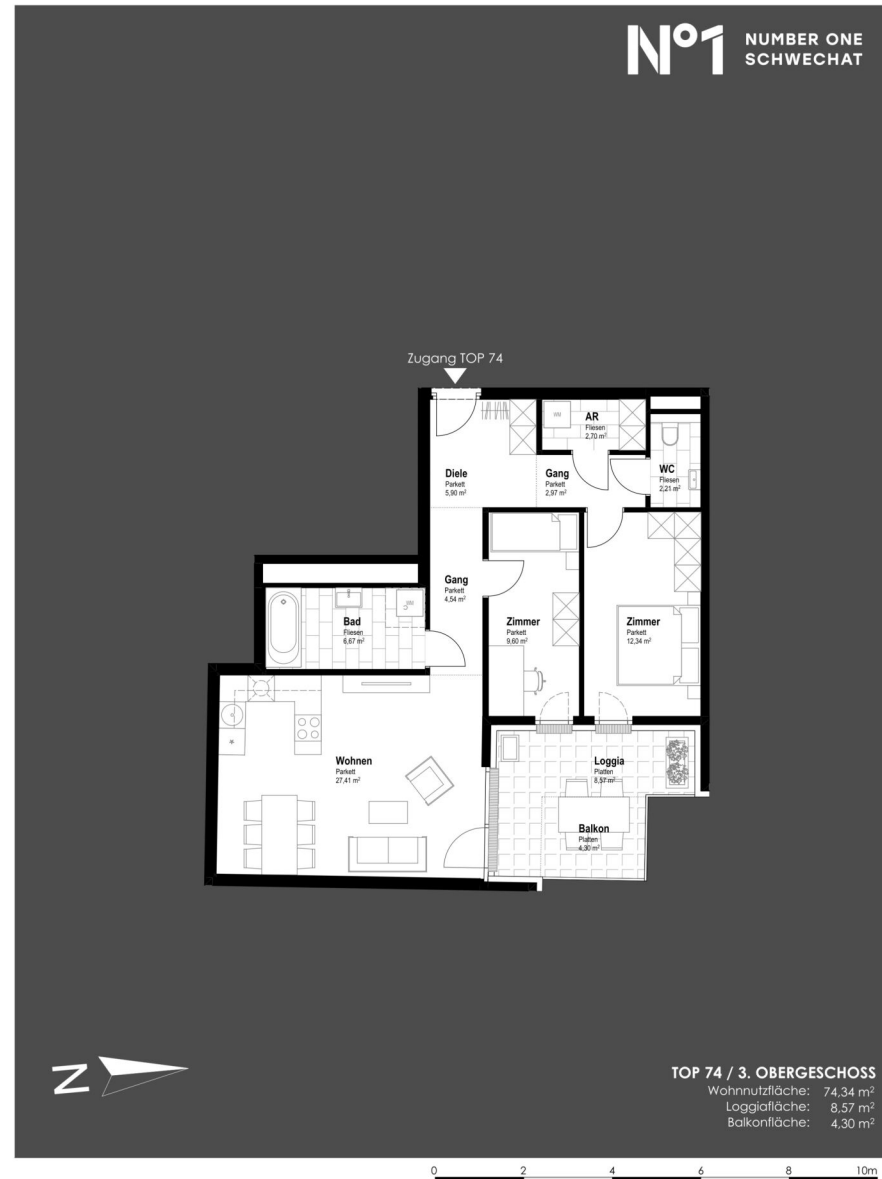
3 ZIMMER 65,96 m² WOHNFLÄCHE

KAUFPREIS EIGENNUTZER: € 379.100,00, ANLEGER: € 341.200,00



3 ZIMMER 65,96 m² WOHNFLÄCHE

KAUFPREIS EIGENNUTZER: € 379.100,00, ANLEGER: € 341.200,00



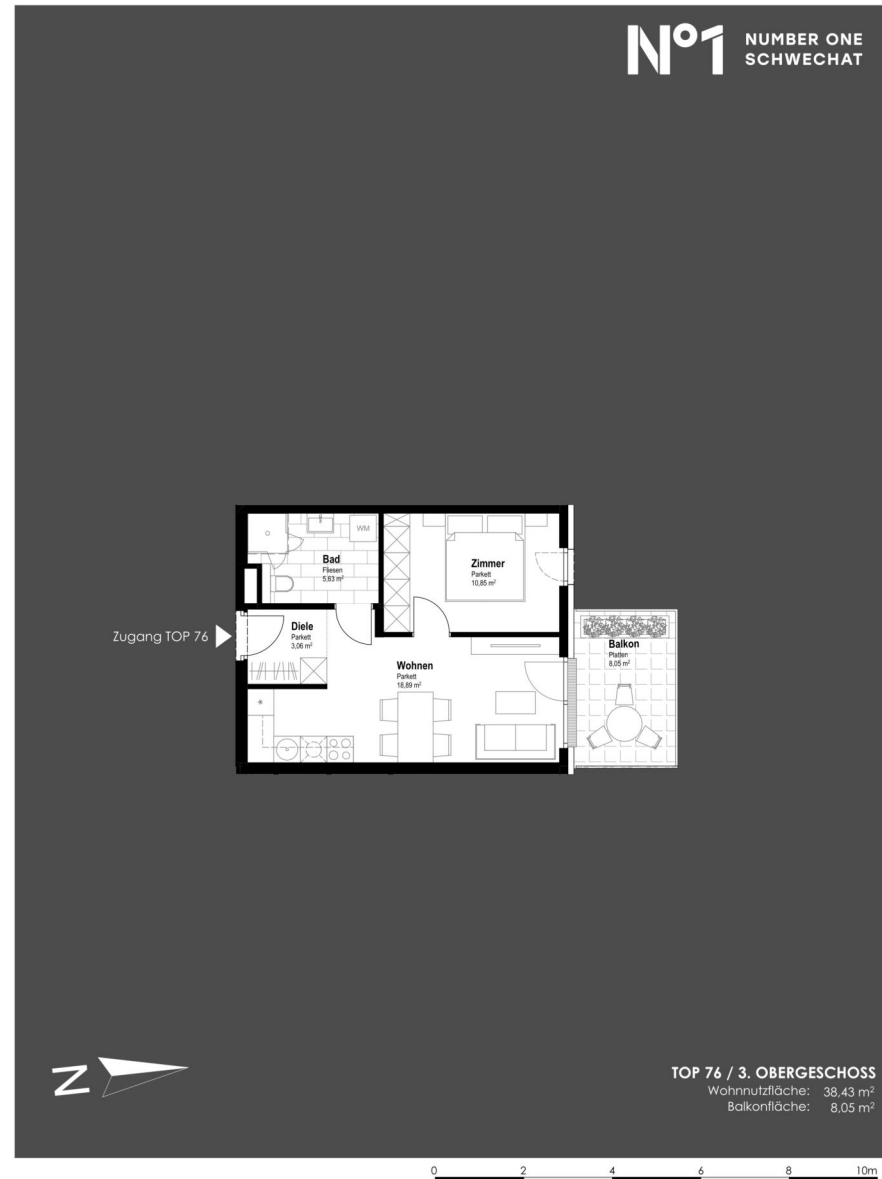
3 ZIMMER 74,34 m² WOHNFLÄCHE

KAUFPREIS EIGENNUTZER: € 433.800,00, ANLEGER: € 390.500,00



2 ZIMMER 42,71 m² WOHNFLÄCHE

KAUFPREIS EIGENNUTZER: € 249.000,00, ANLEGER: € 224.100,00



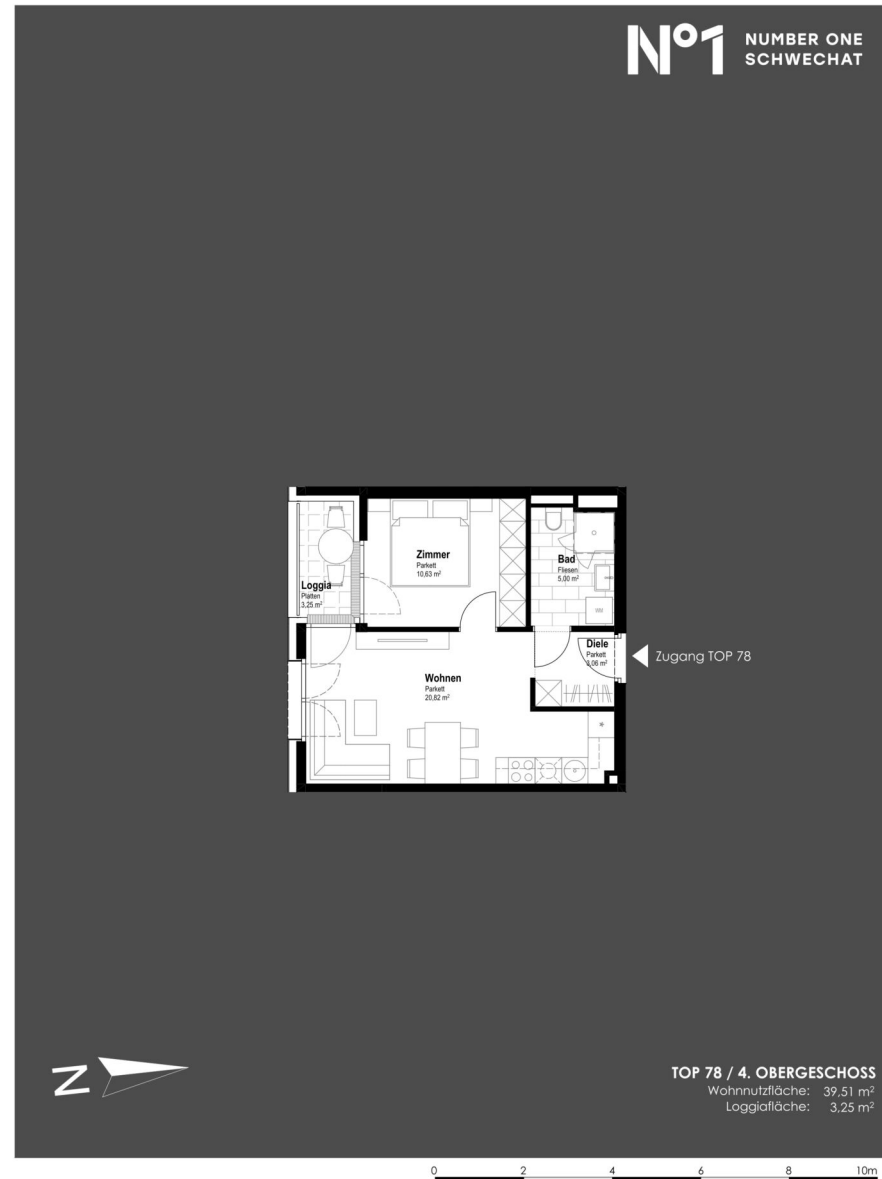
2 ZIMMER 38,43 m² WOHNFLÄCHE

KAUFPREIS EIGENNUTZER: € 226.200,00, ANLEGER: € 203.600,00



3 ZIMMER 64,06 m² WOHNFLÄCHE

KAUFPREIS EIGENNUTZER: € 4 13.800,00, ANLEGER: € 372.500,00





2 ZIMMER 70,41 m² WOHNFLÄCHE

KAUFPREIS EIGENNUTZER: € 434.400,00, ANLEGER: € 391.000,00



2 ZIMMER 80,22 m² WOHNFLÄCHE

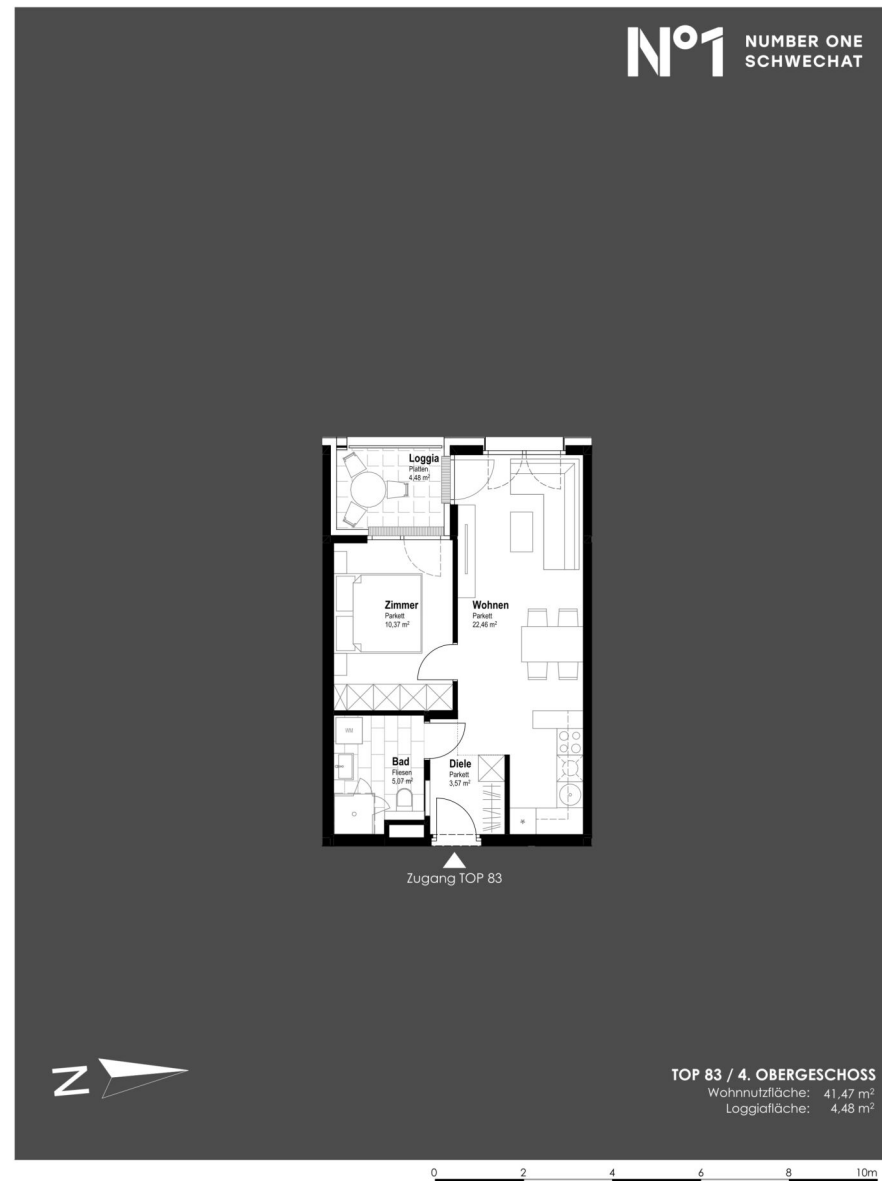
KAUFPREIS EIGENNUTZER: € 495.700,00, ANLEGER: € 446.200,00





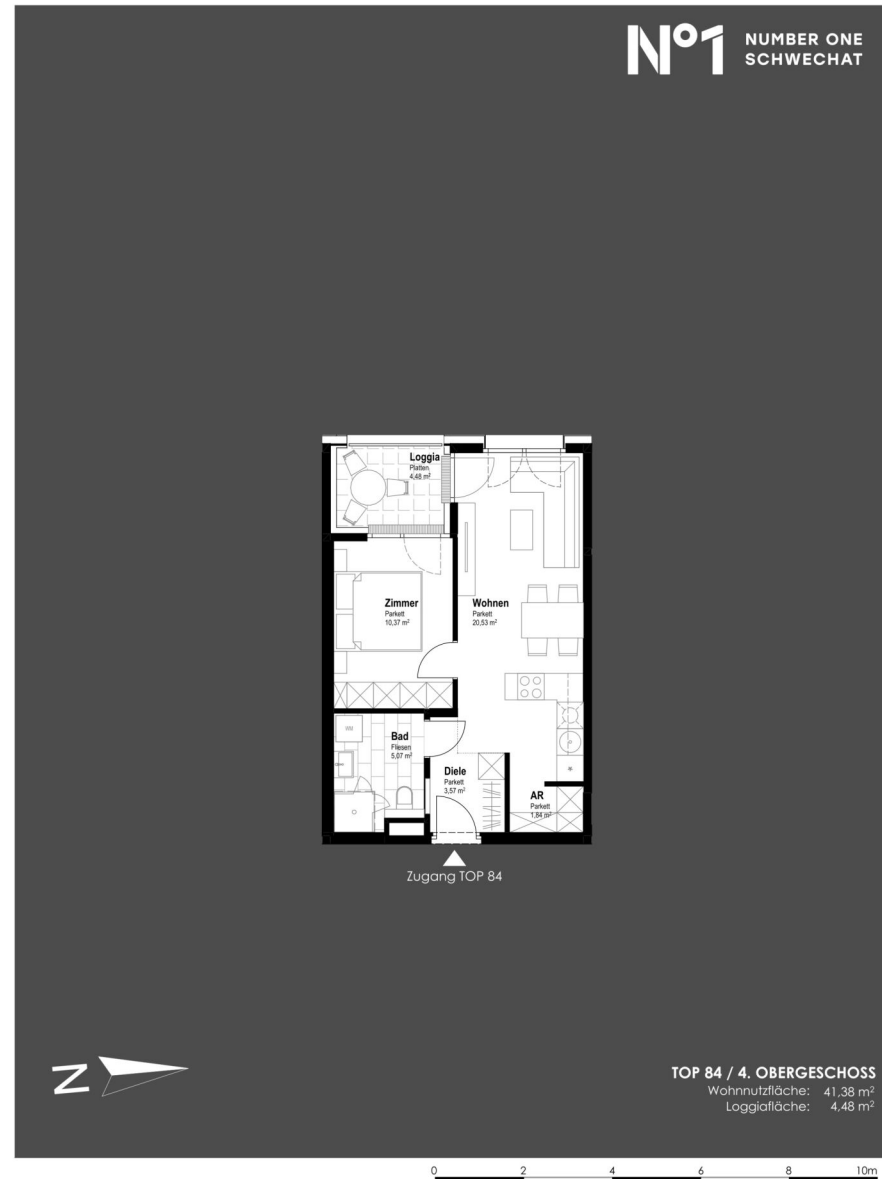
3 ZIMMER 64,97 m² WOHNFLÄCHE

KAUFPREIS EIGENNUTZER: € 380.300,00, ANLEGER: € 342.300,00



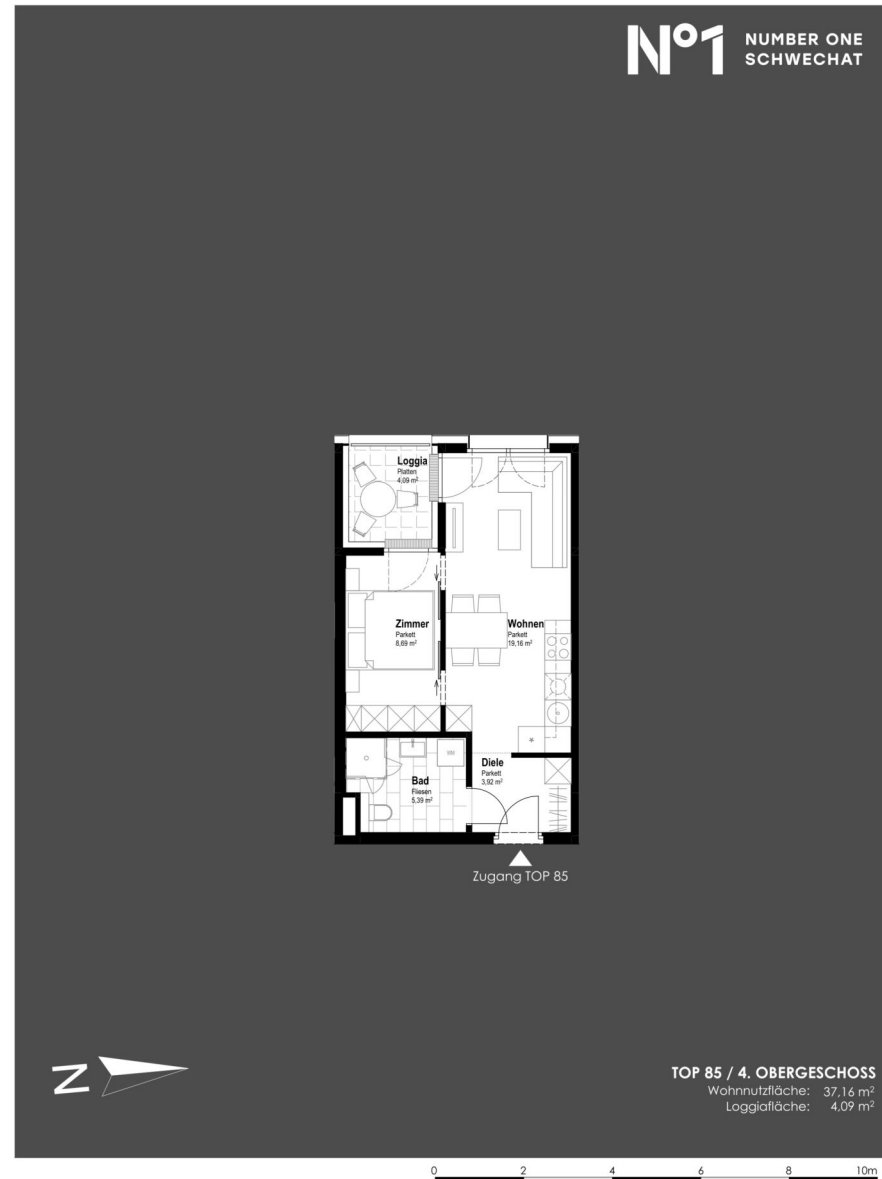
2 ZIMMER 41,47 m² WOHNFLÄCHE

KAUFPREIS EIGENNUTZER: € 261.200,00, ANLEGER: € 235.100,00



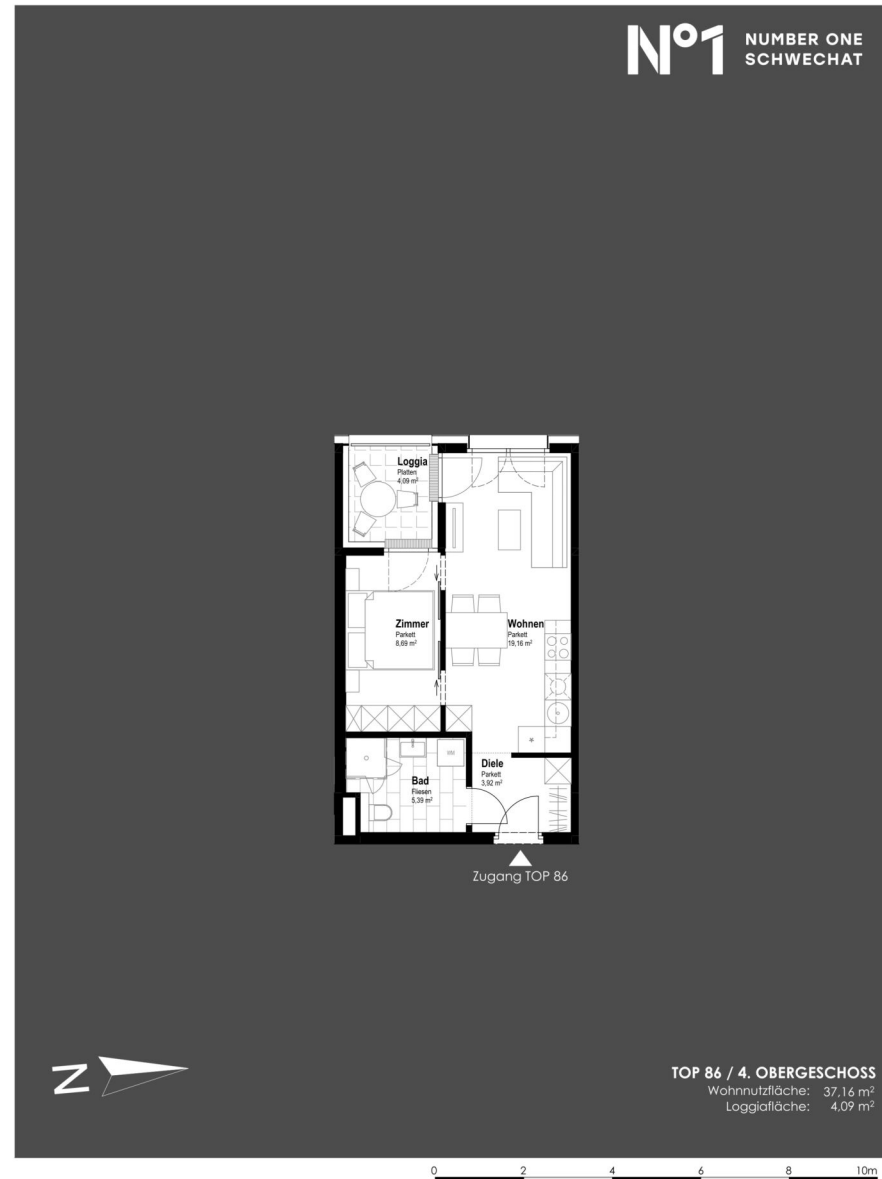
2 ZIMMER 41,38 m² WOHNFLÄCHE

KAUFPREIS EIGENNUTZER: € 260.700,00, ANLEGER: € 234.700,00



2 ZIMMER 37,16 m² WOHNFLÄCHE

KAUFPREIS EIGENNUTZER: € 234.500,00, ANLEGER: € 211.100,00



2 ZIMMER 37,16 m² WOHNFLÄCHE

KAUFPREIS EIGENNUTZER: € 234.500,00, ANLEGER: € 211.100,00



2 ZIMMER 37,16 m² WOHNFLÄCHE

KAUFPREIS EIGENNUTZER: € 234.500,00, ANLEGER: € 211.100,00



3 ZIMMER 72,96 m² WOHNFLÄCHE

KAUFPREIS EIGENNUTZER: € 449.300,00, ANLEGER: € 404.400,00



4 ZIMMER 90,28 m² WOHNFLÄCHE

KAUFPREIS EIGENNUTZER: € 646.600,00, ANLEGER: € 582.000,00



3 ZIMMER 65,96 m² WOHNFLÄCHE

KAUFPREIS EIGENNUTZER: € 404.900,00, ANLEGER: € 364.500,00



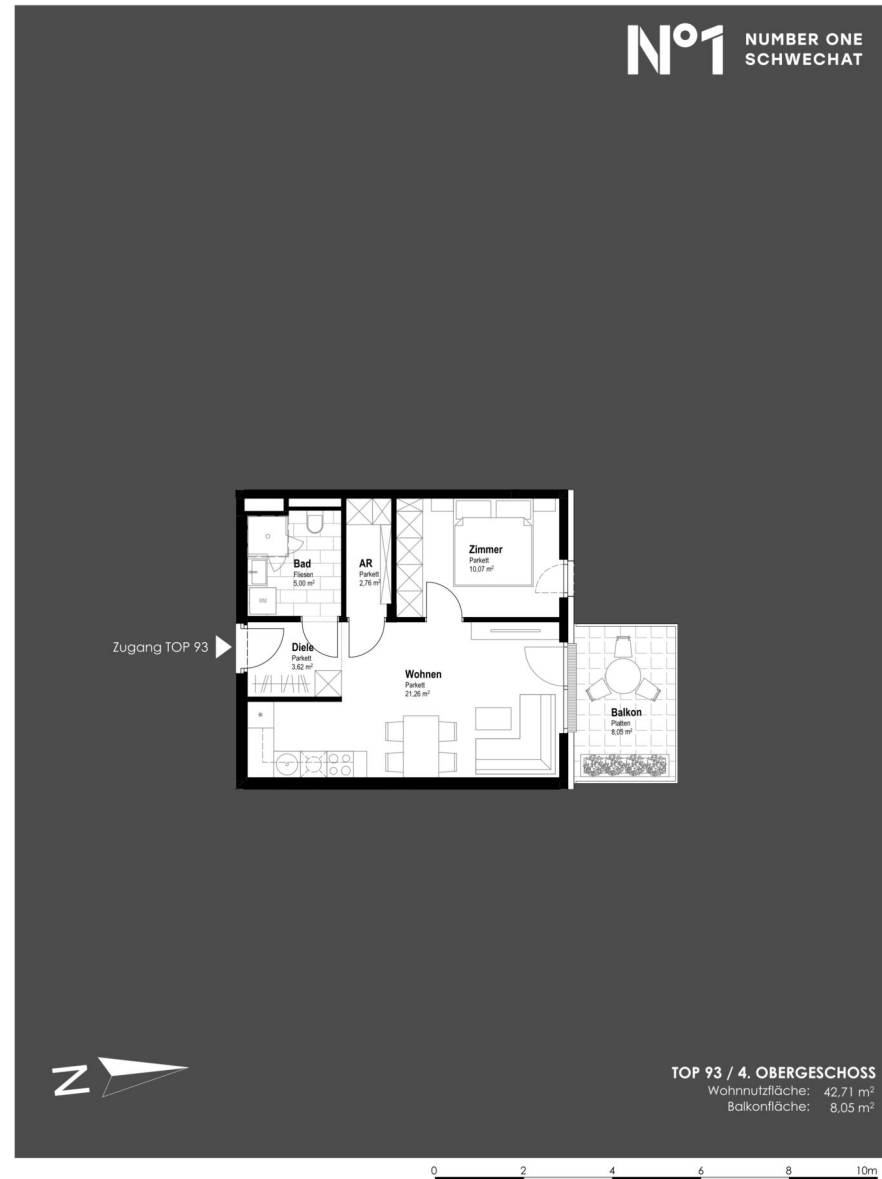
3 ZIMMER 65,96 m² WOHNFLÄCHE

KAUFPREIS EIGENNUTZER: € 404.900,00, ANLEGER: € 364.500,00



3 ZIMMER 74,34 m² WOHNFLÄCHE

KAUFPREIS EIGENNUTZER: € 453.500,00, ANLEGER: € 408.200,00



2 ZIMMER 42,71 m² WOHNFLÄCHE

KAUFPREIS EIGENNUTZER: € 260.900,00, ANLEGER: € 234.900,00



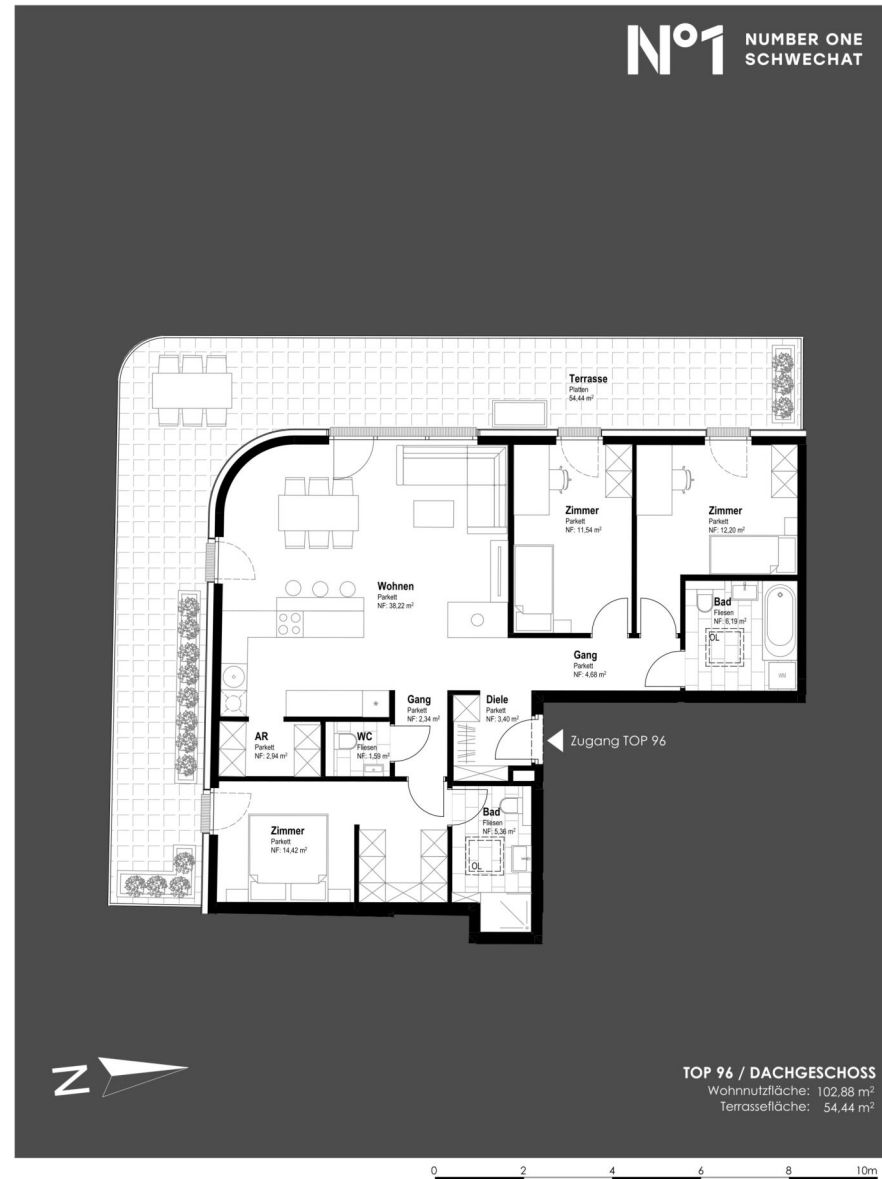
2 ZIMMER 38,43 m² WOHNFLÄCHE

KAUFPREIS EIGENNUTZER: € 237.000,00, ANLEGER: € 213.300,00



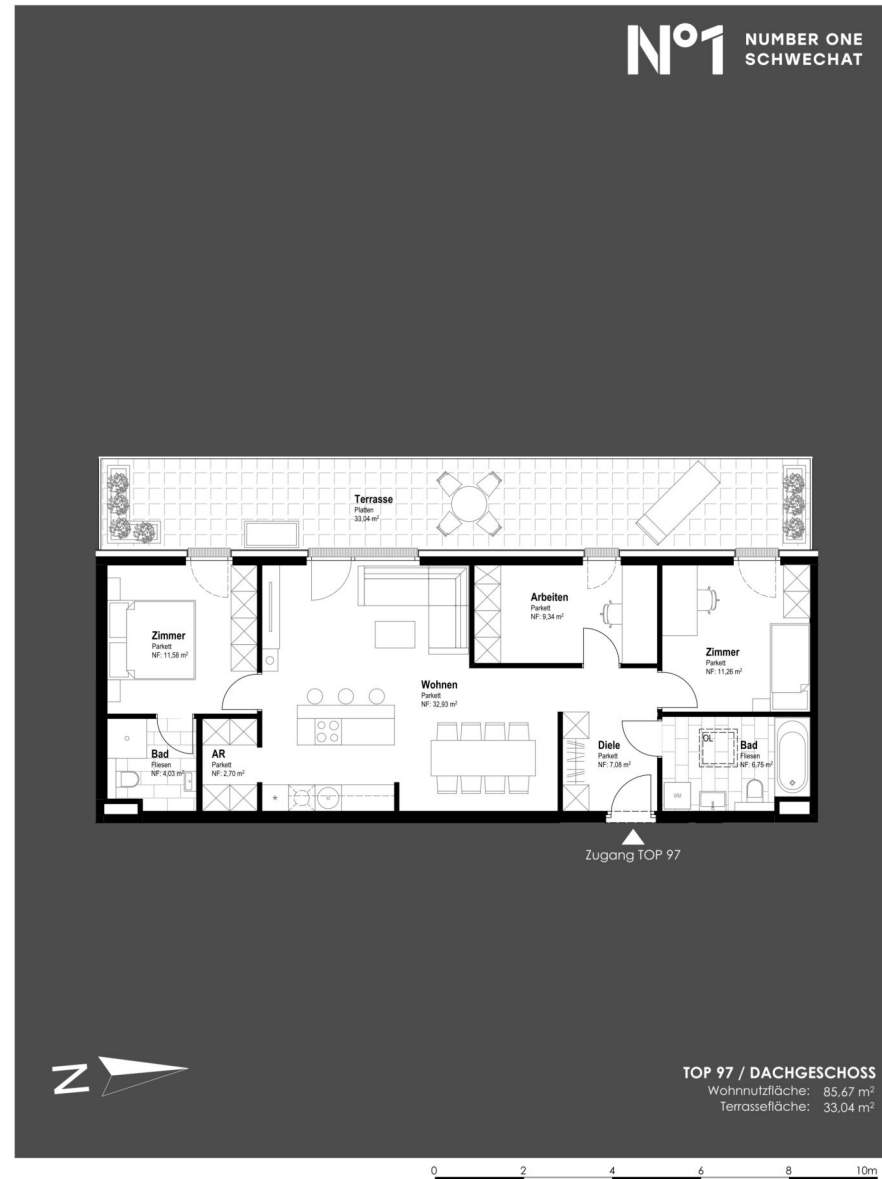
4 ZIMMER 94,25 m² WOHNFLÄCHE

KAUFPREIS EIGENNUTZER: € 827.800,00, ANLEGER: € 745.100,00



4 ZIMMER 102,88 m² WOHNFLÄCHE

KAUFPREIS EIGENNUTZER: € 860.200,00, ANLEGER: € 774.200,00



3 ZIMMER 85,67 m² WOHNFLÄCHE

KAUFPREIS EIGENNUTZER: € 673.600,00, ANLEGER: € 606.300,00



5 ZIMMER 123,03 m² WOHNFLÄCHE

KAUFPREIS EIGENNUTZER: € 994.800,00, ANLEGER: € 895.400,00



3 ZIMMER 66,7 m² WOHNFLÄCHE

KAUFPREIS EIGENNUTZER: € 529.000,00, ANLEGER: € 476.100,00



4 ZIMMER 92,87 m² WOHNFLÄCHE

KAUFPREIS EIGENNUTZER: € 733.900,00, ANLEGER: € 660.600,00



4 ZIMMER 92,87 m² WOHNFLÄCHE

KAUFPREIS EIGENNUTZER: € 733.900,00, ANLEGER: € 660.600,00

Unser Blick ist immer nach vorne gerichtet:

Die EHL-Immobiliengruppe lebt ihre Unternehmenswerte.
Täglich. Kompetent. Engagiert. Leidenschaftlich.
In allen Dienstleistungsbereichen.

Vermittlung	Wohnimmobilien	Anlageobjekte
Bewertung	Vorsorgewohnungen	Zinshäuser
Investment	Büroimmobilien	Betriebsliegenschaften
Asset Management	Einzelhandelsobjekte	Grundstücke
Market Research	Logistikimmobilien	Hotels

EHL Wohnen GmbH

Rathausstraße 1 | A-1010 Wien | T +43 1 512 76 90 | wohnung@ehl.at | wohnung.at



An alliance member of
 **BNP PARIBAS**
REAL ESTATE

Wir leben
Immobilien.

